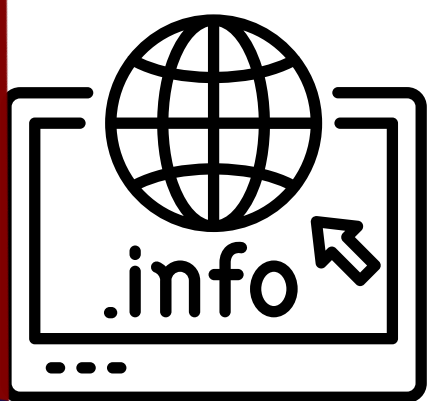


# ข้อมูลหลักสูตร การเรียน การสอน

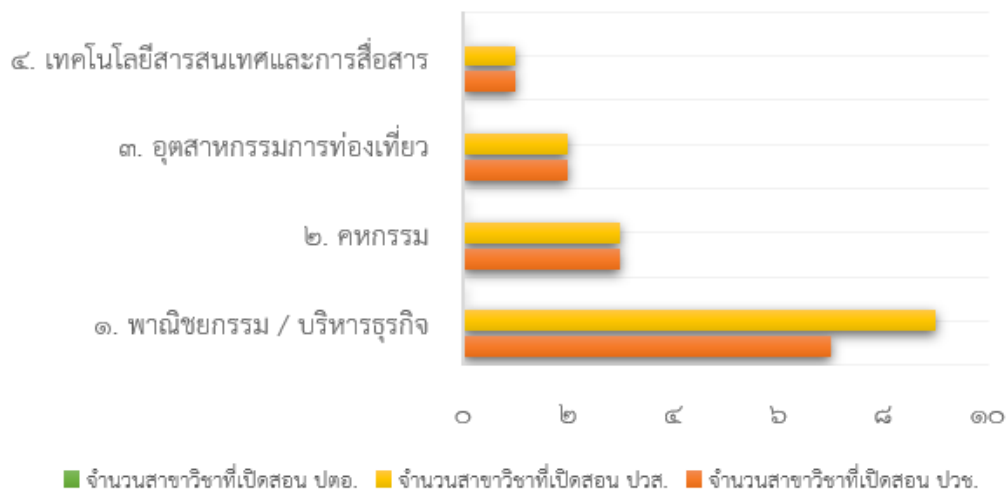


## ข้อมูลหลักสูตรการเรียน การสอน



จำนวนหลักสูตรที่เปิดสอน ปีการศึกษา ๒๕๖๕

จำนวนสาขาที่เปิดสอน ปีการศึกษา ๒๕๖๕



หน่วย : สาขางาน

ประเภทวิชา	จำนวนสาขาวิชาที่เปิดสอน		รวม
	ปวช.	ปวส.	
๑. พาณิชยกรรม / บริหารธุรกิจ	๗	๙	๑๖
๒. คหกรรม	๓	๓	๖
๓. อุตสาหกรรมการท่องเที่ยว	๒	๒	๔
๔. เทคโนโลยีสารสนเทศและการสื่อสาร	๑	๑	๒
<b>รวมทั้งสิ้น</b>	<b>๑๓</b>	<b>๑๕</b>	<b>๒๘</b>

ที่มา : งานพัฒนาหลักสูตรการเรียน การสอน (ข้อมูล ณ วันที่ ๒๕ ตุลาคม ๒๕๖๕)





## การดำเนินงานในปัจจุบัน ระดับการศึกษา และสาขาวิชาที่เปิดสอน

ปัจจุบันวิทยาลัยอาชีวศึกษานครศรีธรรมราช เปิดทำการสอน ๕ ประเภทวิชา ได้แก่ ประเภทวิชาพาณิชยกรรม /บริหารธุรกิจ, ประเภทวิชาคหกรรม, ประเภทวิชาอุตสาหกรรมท่องเที่ยว ประเภทวิชาเทคโนโลยีสารสนเทศและการสื่อสาร และหลักสูตรปริญญาตรี ทั้งในระดับ ปวช. ปวส. และปริญญาตรี เพื่อเป็นการรองรับความต้องการของนักเรียน นักศึกษา และตลาดแรงงาน คือ

**๑. หลักสูตรประกาศนียบัตรวิชาชีพ (ปวช.)** ใช้เวลาเรียน ๓ ปี รับจากผู้สำเร็จการศึกษาระดับชั้นมัธยมศึกษาตอนต้น หรือเทียบเท่า เข้าศึกษาต่อ มี ๔ ประเภทวิชา ดังนี้

### ๑.๑ ประเภทวิชาพาณิชยกรรม มี ๗ สาขาวิชา คือ

- ๑) สาขาวิชาการบัญชี (สาขางานการบัญชี)
- ๒) สาขาวิชาการตลาด (สาขางานการตลาด)
- ๓) สาขาวิชาการเลขานุการ (สาขางานการเลขานุการ)
- ๔) สาขาวิชาคอมพิวเตอร์ธุรกิจ (สาขางานคอมพิวเตอร์ธุรกิจ)
- ๕) สาขาวิชาธุรกิจค้าปลีก (สาขางานธุรกิจค้าปลีกสมัยใหม่)
- ๖) สาขาวิชาภาษาต่างประเทศ (สาขางานภาษาต่างประเทศ)
- ๗) สาขาวิชาการจัดการสำนักงาน (สาขาการจัดการสำนักงาน)

### ๑.๒ ประเภทวิชาคหกรรม มี ๓ สาขาวิชา คือ

- ๑) สาขาวิชาแฟชั่นและสิ่งทอ (สาขางานแฟชั่นดีไซน์, สาขางานเสื้อผ้าแฟชั่น)
- ๒) สาขาวิชาอาหารและโภชนาการ (สาขางานอาหารและโภชนาการ)
- ๓) สาขาวิชาคหกรรมศาสตร์ (สาขางานธุรกิจดอกไม้และงานประดิษฐ์, สาขางานคหกรรมเพื่อการโรงแรม)

### ๑.๓ ประเภทวิชาอุตสาหกรรมท่องเที่ยว มี ๒ สาขาวิชา คือ

- ๑) สาขาวิชาการโรงแรม (สาขางานการโรงแรม)
- ๒) สาขาวิชาการท่องเที่ยว (สาขางานการท่องเที่ยว)

### ๑.๔ ประเภทวิชาเทคโนโลยีสารสนเทศและการสื่อสาร มี ๑ สาขาวิชา คือ

- ๑) สาขาวิชาเทคโนโลยีสารสนเทศ (สาขางานเทคโนโลยีสารสนเทศ)

**๒. หลักสูตรประกาศนียบัตรวิชาชีพชั้นสูง (ปวส.)** ใช้เวลาเรียน ๒ ปี รับจากผู้สำเร็จการศึกษาระดับชั้นประกาศนียบัตรวิชาชีพ (ปวช.) และมีมัธยมศึกษาตอนปลาย หรือเทียบเท่า เข้าศึกษาต่อ มี ๔ ประเภทวิชา ดังนี้

### ๒.๑ ประเภทวิชาบริหารธุรกิจ มี ๙ สาขาวิชา คือ

- ๑) สาขาวิชาการบัญชี (สาขางานการบัญชี)
- ๒) สาขาวิชาการตลาด (สาขางานการตลาด)
- ๓) สาขาวิชาการเลขานุการ (สาขางานการเลขานุการ)
- ๔) สาขาวิชาเทคโนโลยีธุรกิจดิจิทัล (สาขางานธุรกิจดิจิทัล, สาขางานดิจิทัลมีเดีย, สาขางานโมบายแอปพลิเคชันทางธุรกิจ, ธุรกิจอีคอมเมิร์ซ)
- ๕) สาขาวิชาการจัดการธุรกิจค้าปลีก (สาขางานธุรกิจค้าปลีกสมัยใหม่)
- ๖) สาขาวิชาภาษาต่างประเทศธุรกิจ (สาขางานภาษาต่างประเทศ)



๗) สาขาวิชาการจัดการโลจิสติกส์และซัพพลายเชน (สาขางานการจัดการโลจิสติกส์และซัพพลายเชน, สาขางานการจัดการคลังสินค้า)

๘) สาขาวิชาการจัดการ (สาขางานการจัดการ)

๙) สาขางานการจัดการสำนักงาน (สาขางานการจัดการสำนักงาน)

**๒.๒ ประเภทวิชาคหกรรม** มี ๓ สาขาวิชา คือ

๑) สาขาวิชาเทคโนโลยีแฟชั่นและเครื่องแต่งกาย (สาขางานแพทเทิร์นเสื้อผ้าและเครื่องแต่งกาย)

๒) สาขาวิชาอาหารและโภชนาการ (สาขางานอาหารและโภชนาการ, สาขางานการประกอบอาหารในเรือเดินทะเลระหว่างประเทศ)

๓) สาขาวิชาการบริหารงานคหกรรมศาสตร์ (สาขางานการจัดการดอกไม้และงานประดิษฐ์)

**๒.๓ ประเภทวิชาอุตสาหกรรมการท่องเที่ยว** มี ๒ สาขาวิชา คือ

๑) สาขาวิชาการโรงแรม (สาขางานบริการอาหารและเครื่องดื่ม)

๒) สาขางานการท่องเที่ยว (สาขางานการท่องเที่ยว)

**๒.๔ ประเภทวิชาเทคโนโลยีสารสนเทศและการสื่อสาร** มี ๑ สาขาวิชา คือ

๑) สาขาวิชาเทคโนโลยีสารสนเทศ (สาขาซอฟต์แวร์ระบบสมองกลฝังตัวและไอโอที)

**๓.หลักสูตรปริญญาตรี** สายเทคโนโลยีหรือสายปฏิบัติการงาน ใช้เวลาเรียน ๒ ปี รับผู้สำเร็จการศึกษาจากระดับ ประกาศนียบัตรวิชาชีพชั้นสูง (ปวส.) เข้าศึกษาต่อมี ๑ ประเภทวิชา

**๓.๑ ประเภทวิชาบริหารธุรกิจ**

๑) สาขาวิชาการบัญชี (สาขางานการบัญชี)

