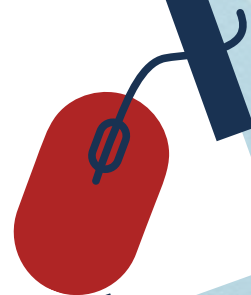


ข้อมูลครุภัณฑ์



ข้อมูลครุภัณฑ์

ลำดับ	รายการครุภัณฑ์	จำนวน	จำนวนเงิน	ประเภทเงิน
๑. งานบริหารงานทั่วไป				
๑.	เครื่องปรับอากาศ ชนิดแขวนใต้ฝ้า ขนาด ๓๕๐๐๐ บีทียู แคนเรียร์	๑	๕๐,๐๐๐	
๒.	เครื่องปรับอากาศ ขนาด ๓๖,๔๔๗ บีทียู	๓	๒๙,๒๘๕.๗๕	
๓.	โทรศัพท์เคลื่อนที่ สมาร์ทโฟน จอกว้าง ๖.๕๒ นิ้ว (แนวทะแยง) ความละเอียด ๗๒๐ x ๑๖๐๐ พิกเซล (๒๖๙ ppi)	๑	๔,๒๙๙	
๔.	เครื่องโทรสาร	๑	๙,๙๐๐	
๕.	ชุดรับแขก ไม้สัก	๑	๓๔,๐๐๐	
๖.	เก้าอี้สำนักงาน	๑	๗,๕๐๐	
๗.	เก้าอี้สำนักงาน	๒	๓,๐๐๐	
๘.	เก้าอี้เอนกประสงค์	๙	๒,๒๕๐	
๙.	เก้าอี้สำนักงานล้อเลื่อนพนักพิงสูง	๑	๓,๙๐๐	
๑๐.	เก้าอี้สำนักงานล้อเลื่อนพนักพิงกลาง	๑	๔,๙๐๐	
๑๑.	เก้าอี้สำนักงาน มีพนักพิงต่ำและไม่มีที่วางแขน	๑๖	๓๔,๔๐๐	
๑๒.	เก้าอี้สำนักงาน มีพนักพิงต่ำและมีที่วางแขน	๑๖	๓๖,๐๐๐	
๑๓.	เก้าอี้สำนักงาน มีพนักพิงสูงและมีที่วางแขน	๑	๓,๖๕๐	
๑๔.	เก้าอี้เอนกประสงค์	๖	๗,๒๐๐	
๑๕.	โต๊ะทำงานเหล็ก ขนาด ๔ ฟุต	๒	๙,๖๐๐	
๑๖.	โต๊ะทำงานเหล็ก ขนาด ๔ ฟุต	๓	๑๔,๔๐๐	
๑๗.	โต๊ะเอนกประสงค์ขาพับ ขนาด ๐.๖๐x๑.๘๐ ม.	๑	๑,๙๐๐	
๑๘.	โต๊ะวางคอมพิวเตอร์ ขนาด ๐.๘๐ ม.	๔	๗,๖๐๐	
๑๙.	ตู้เก็บเอกสาร	๑	๑๔๙,๐๐๐	
๒๐.	ตู้เก็บเอกสารบานเลื่อนทึบ ขนาด ๔ ฟุต	๒๑	๘๑,๙๐๐	
๒๑.	ตู้เก็บเอกสาร ๔ ลื่นชัก (มอก.)	๓	๒๒,๐๐๐	
๒๒.	ตู้เก็บเอกสารรางเลื่อน ขนาด ๓๑๘๐ มม. ระบบพวงมาลัย	๑	๙๒,๐๐๐	
๒๓.	ตู้เก็บเอกสารบานเลื่อนทึบ ขนาด ๓ ฟุต	๔	๑๓,๖๐๐	
๒๔.	ชั้นวางของเอนกประสงค์	๒	๓,๘๐๐	
๒๕.	ผ้าม่านทึบ-โปร่ง มี ๒ ชุด ขนาด ๓.๑๘x๒.๑๐ เมตร	๑	๑๑,๙๑๙	



๒๖.	เครื่องอัดสำเนาระบบดิจิทัล	๑	๘๙,๐๐๐	
๒๗.	เครื่องคอมพิวเตอร์ตั้งโต๊ะ	๑	๒๑,๕๐๐.๐๐	
๒๘.	เครื่องคอมพิวเตอร์ All in One Lenovo intel core i๓ ๓.๒ gh๒ RAM ๔ G HDD ๑ Tb Display ๒๓ ๓๓ ๓๓	๑	๒๑,๕๐๐	
๒๙.	เครื่องคอมพิวเตอร์ All in one	๑	๒๑,๐๐๐	
๓๐.	เครื่องพิมพ์ All in one Canon G๒๐๐๐	๑	๔,๕๐๐	
๓๑.	เครื่องพิมพ์ LaserJet ขาวดำ ชนิด Multifunction	๑	๑๒,๙๐๐	
๓๒.	เครื่องคอมพิวเตอร์ประมวลผลทั่วไป	๑	๑๖,๙๕๐	
รวม		๑๑๑	๘๒๕,๓๕๓.๗๕	
๒. งานการเงิน				
๑.	โทรศัพท์มือถือ หน่วยความจำ ROM ๖๔ GB, RAM ๓ GB แบตเตอรี่ ๕,๐๐๐ mAh	๑	๔,๙๙๐	
๒.	เก้าอี้รับแขก (โซฟา) ที่นั่งขนาด ๓ ที่นั่ง กว้าง ๒๑๐ ลีกร ๘๐ สูง ๘๐ ซม.	๑	๑๐,๐๐๐	
๓.	โต๊ะทำงานเหล็ก ขนาด ๔ ฟุต พร้อมกระจก	๓	๑๔,๔๐๐	
๔.	โต๊ะทำงาน เหล็ก ๕ ฟุต พร้อมกระจก	๑	๙,๓๐๐	
๕.	เครื่องคอมพิวเตอร์ All in one	๑	๒๓,๔๙๐	
๖.	เครื่องคอมพิวเตอร์	๑	๗๐,๔๗๐	
๗.	เครื่องพิมพ์	๑	๑๓,๒๐๐	
๘.	เครื่องพิมพ์ Laser Color	๑	๑๙,๗๕๐	
๙.	เครื่องพิมพ์เลเซอร์สี	๑	๑๓,๐๐๐	
๑๐.	เครื่องสำรองไฟ ๘๐๐ VA	๒	๓๕,๘๐๐	
๑๑.	เครื่องสำรองไฟ ๑๐๐๐ VA/๗๐๐w	๒	๗๐,๓๖๐	
๑๒.	เครื่องนับธนบัตร	๑	๒๒,๐๐๐	
๑๓.	ตู้เซฟขนาด ๑๕๐ กิโลกรัม	๑	๑๖,๐๐๐	
๑๔.	เครื่องทำลายเอกสาร - สามารถทำลายเอกสารได้ ครั้งละ ไม่น้อยกว่า ๒๖ แผ่น (กระดาษ A๔/๘๐ แกรม) - สามารถทำลายเอกสารเป็นเส้นตรง	๑	๑๕,๐๐๐	
รวม		๑๘	๒๔๒,๒๑๖	
๓. งานบัญชี				
๑.	โต๊ะสำนักงาน ขนาด ๔ ฟุต (เหล็ก)	๓	๔,๘๐๐	
๒.	เครื่องปรับอากาศขนาด ๑๒๐๐๐ บีทียู พร้อมติดตั้ง	๑	๑๘,๔๔๕	
๓.	เครื่องปรับอากาศ ขนาด ๙๐๐๐ บีทียู พร้อมติดตั้ง	๑	๑๖,๐๐๐	
๔.	เก้าอี้สำนักงาน ล้อเลื่อนมีพนักพิงต่ำ	๓	๔,๕๐๐	
๕.	ตู้เก็บเอกสารบานเลื่อนทึบ ขนาด ๔ ฟุต	๑	๓,๙๐๐	



๖.	เครื่องคอมพิวเตอร์ประมวลผลทั่วไป ยี่ห้อ Acer Vertion M๔๘๐	๑	๒๔,๙๐๐	
๗.	คอมพิวเตอร์แบบประมวลผลทั่วไป ยี่ห้อ Dell	๑	๑๘,๐๐๐	
๘.	เครื่องพริ้นเตอร์ HP LaserJet ๑๐๒๒	๑	๑๐,๗๐๐	
๙.	เครื่องคอมพิวเตอร์ประมวลผลเพื่องานบัญชีสำหรับผู้เรียน	๒๔	๕๒๘,๐๐๐	
๑๐.	เครื่องคอมพิวเตอร์ประมวลผลสูงเพื่องานบัญชีสำหรับผู้สอน	๑	๓๐,๐๐๐	
๑๑.	เครื่องพิมพ์ Laser Color	๑	๑๙,๗๕๐	
๑๒.	เครื่องพิมพ์ ขาว-ดำ Laser Jet	๑	๔,๗๙๒	
๑๓.	Cisco SG-๓๕๐-๒๘-๒๘- port Giigabit Managed Switch	๑	๑๓,๕๐๐	
๑๔.	ซอฟต์แวร์ระบบงานบัญชี	๒๕	๓๒๕,๐๐๐	
รวม		๖๕	๑,๐๔๑,๘๘๗	
๔. งานทะเบียน				
๑.	เครื่องปรับอากาศ ขนาด ๒๔๐๐๐ BTU พร้อมติดตั้ง	๑	๓๔,๙๐๐	
๒.	เก้าอี้สำนักงาน	๑	๑,๓๐๐	
๓.	โน้ตบุ๊ก	๑	๒๖,๖๐๐	
๔.	เครื่องคอมพิวเตอร์ตั้งโต๊ะ พร้อม เครื่องสำรองไฟ ๑๐๐๐ VA	๑	๒๔,๔๓๐	
๕.	เครื่องคอมพิวเตอร์ All in one	๑	๒๔,๙๙๐	
๖.	เครื่องคอมพิวเตอร์ All in one ยี่ห้อ HP All in one Pavil	๑	๒๔,๙๙๐	
๗.	เครื่องคอมพิวเตอร์ All in one	๑	๒๓,๕๐๐	
๘.	เครื่องคอมพิวเตอร์ All in one	๑	๒๑,๐๐๐	
๙.	เครื่องคอมพิวเตอร์ All in one สำหรับงานสำนักงาน	๑	๑๕,๙๙๐	
๑๐.	เครื่องพิมพ์ All in one Laser Printer	๑	๘๐,๐๐๐	
๑๑.	เครื่องพิมพ์ LaserJet	๑	๔,๕๙๐	
๑๒.	เครื่องพิมพ์ HP Laser Jet Enterprise M๗๐๖๓ พร้อม Duplex Printing Accessory (Am E๔๖A)	๑	๖๖,๙๐๐	
๑๓.	สวิตช์ ๒๔ พอร์ต Gigabit Switching Hub ๒๔ Port	๑	๕,๖๙๐	
๑๔.	เครื่องพริ้นเตอร์	๑	๕๓,๐๐๐	
๑๕.	เครื่องพิมพ์ HP	๒	๕๔,๐๐๐	
๑๖.	เครื่องพิมพ์ ยี่ห้อ HP Laserjet Pro M๑๒A ๑Y	๑	๓,๖๙๐	
๑๗.	เครื่องพิมพ์เลเซอร์ขาวดำ - สี	๑	๑๔,๐๐๐	
๑๘.	เครื่องพิมพ์ Laser ขาวดำ	๑	๘,๙๐๐	



๑๙.	เครื่องสำรองไฟ ๘๐๐ VA	๑	๑,๙๕๐	
๒๐.	เครื่องสำรองไฟ ๘๐๐ VA	๓	๖,๐๐๐	
๒๑.	เครื่องสำรองไฟ ๘๐๐ VA	๑	๑,๗๕๐	
๒๒.	เครื่องสำรองไฟ ๑๐๐๐ VA	๑	๓,๘๕๐	
๒๓.	Printer HP Photosmart C-๕๒๘๐	๑	๖,๔๕๖	
๒๔.	เครื่องพรีนเตอร์	๑	๘๕,๖๐๐	
๒๕.	เครื่องปั๊มตราตุล เครื่องหมายวิทยาลัยอาชีวศึกษา นครศรีธรรมราช ขนาดเส้นผ่าศูนย์กลาง ๔.๕ ซม.	๑	๒๐,๐๐๐	
รวม		๓๗	๖๑๔,๑๕๖	
๕. งานประชาสัมพันธ์				
๑.	เครื่องปรับอากาศ ขนาดไม่ต่ำกว่า ๓๖๐๐๐ บีทียู	๑	๔๕,๐๐๐	
๒.	เครื่องเล่น DVD สามารถเล่นแผ่น ALL FORMAT,DVD,VCD,MP๓ ระบบเสียง ๒.๑CH มีช่องเสียบ USB	๑	๕,๐๐๐	
๓.	เครื่องปรับอากาศ ขนาดไม่ต่ำกว่า ๓๖๐๐๐ บีทียู	๑	๔๕,๐๐๐	
๔.	ตู้สาขาโทรศัพท์ ยี่ห้อ โฟนิค ขนาด ๔ สาย ภายนอก ๔๘ สาย ภายใน ๑ ตู้ ๗,๘๐๐ บาท แบตเตอรี่แบ็กอัพ ๑๒ v. (สำรองไฟได้ประมาณ ๑๒ ชั่วโมง) ๑ ชุด ๒,๕๐๐ บาท โพรเทคชั่น (ป้องกันฟ้าผ่า) ๔ เบอร์ ภายนอก ๒.๕๐๐ บาท	๑	๘๓,๐๐๐	
๕.	CARD โทรศัพท์ภายใน	๑	๒๔,๕๐๐	
๖.	CARD โทรศัพท์ภายใน ยี่ห้อ PHONIR JSD ๑๖ เบอร์ ภายใน	๑	๒๔,๕๐๐	
๗.	ลำโพง Wide Renge Weatherproof Speakers ๑๐๐ V line	๑๐	๓๖,๕๐๐	
๘.	ไมโครโฟนชนิดไดนามิค	๒	๑,๕๐๐	
๙.	ไมโครโฟนประกาศแบบมีเสียงดนตรี	๑	๓,๘๐๐	
๑๐.	ไมค์ลอย	๑	๑,๙๐๐	
๑๑.	ไมโครโฟน Large Diaphragm Side-Address	๑	๖,๙๐๐	
๑๒.	ไมโครโฟนก้านยาว	๑	๘,๙๙๐	
๑๓.	ตู้ลำโพง	๓	๓๗,๘๐๐	
๑๔.	ตู้ลำโพง	๑	๑๒,๖๐๐	
๑๕.	Power AMP ๒X๑๐๐๐W	๑	๔๒,๐๐๐	
๑๖.	ไดนามิคไมโครโฟน	๑	๓,๙๐๐	



๑๗.	Mixer ๑๖ Channel	๑	๒๕,๐๐๐	
๑๘.	กล้องถ่ายภาพดิจิทัล CANON EOS ๘๐D เลนส์ ๑๘-๕๕ STM	๑	๕๖,๙๐๐	
๑๙.	กล้องถ่ายภาพดิจิทัล	๑	๕๕,๐๐๐	
๒๐.	กล้องถ่ายภาพ Olympus บิวทู	๑	๑๙,๐๐๐	
๒๑.	เลนส์เทเล ๗๐-๓๐๐ mm.	๑	๑๗,๔๐๐	
๒๒.	ไมโครโฟนสำหรับกล้องถ่ายภาพ	๑	๖๙,๙๙๐	
๒๓.	เก้าอี้สำนักงาน ขนาด ๕๗ x ๖๔ x ๘๘ ซม.	๓	๑๓,๕๐๐	
๒๔.	เก้าอี้สำนักงาน ขนาด ๕๗(W)x๖๓(D)x๘๘(H) mm.	๑	๑,๕๐๐	
๒๕.	เก้าอี้สำนักงาน ขนาด ๖๕ x ๗๔ x ๑๑๘ ซม.	๑	๔,๕๐๐	
๒๖.	โต๊ะคอมพิวเตอร์ ขนาด ๘๐(W)x๖๐(D)x๗๕(H) cm. ขนาด ๘๐(W) x ๖๐ (D) X ๗๕(H) cm.งาน ประชาสัมพันธ์	๒	๒,๐๐๐	
๒๗.	โต๊ะเหล็ก	๑	๔,๗๘๐	
๒๘.	โต๊ะเข้่ามุม ขนาด ๖๕(W)x๖๐(D)x๗๕(H) cm. ขนาด ๘๐(W) x ๖๐ (D) X ๗๕(H) cm.	๒	๘๐๐	
๒๙.	ตู้ ๓ ชั้น	๔	๑,๙๖๐	
๓๐.	ตู้วางเอกสาร (ตู้ไม้ ขนาด ๔๐x๑๐๐x๘๐ ซม.)	๒	๑๔,๐๐๐	
๓๑.	เครื่องคอมพิวเตอร์สำหรับประมวลผลทั่วไป ยี่ห้อ HP จอ ๑๗ นิ้ว	๑	๑๙,๐๑๐	
๓๒.	ป้ายอักษรวงรีคอมพิวเตอร์ แบบ ๓สี	๑	๙๐๐,๐๐๐	
๓๓.	เครื่องคอมพิวเตอร์โน้ตบุ๊ก	๑	๑๕,๐๐๐	
๓๔.	เครื่องคอมพิวเตอร์สำหรับประมวลผล	๑	๒๕,๐๐๐	
๓๕.	เครื่องพิมพ์ INKJET COLOR	๑	๔,๙๙๐	
๓๖.	เครื่องพิมพ์ INKJET COLOR	๑	๔,๗๖๐	
๓๗.	เครื่องพิมพ์อิงค์เจ็ท	๑	๗,๖๘๐	
๓๘.	เครื่องพิมพ์แบบฉีดหมึกพร้อมติดตั้งถึงหมึกพิมพ์	๑	๓,๙๐๐	
๓๙.	โต๊ะสำนักงาน แบบ ๒ ชั้นชัก ขนาด ๑๒๐(w)x๖๐(D)x๗๕(H) cm. ๒ ชั้นชัก ๑๒๐(W) x ๖๐(D) x ๗๕ (H)cm.	๒	๕,๐๐๐	
๔๐.	เครื่องสแกนลายนิ้วมือ	๑	๑๓,๕๐๐	
๔๑.	ป้ายอักษรวงรีคอมพิวเตอร์ แบบ ๓ สี ชนิดภายนอกอาคาร	๑	๙๐๐,๐๐๐	
๔๒.	ป้ายไฟวง LED Display พร้อมติดตั้ง ขนาด ๖๕*๒๒๔ เซนติเมตร (๒ ด้าน)	๑	๘๐,๐๐๐	
๔๓.	ป้ายประชาสัมพันธ์อิเล็กทรอนิกส์	๑	๕๒๕,๓๗๐	
รวม		๖๔	๓,๑๖๔,๕๓๐	



๖. งานพัสดุ				
๑.	โต๊ะประชุม ขนาด ๑๘๐x๙๐x๗๕ ม.	๑	๖,๕๐๐	
๒.	รถตู้โตโยต้า หลังคาสูง ๑๒ ที่นั่ง (นข.๑๖๖๖) สีเงิน กระจกไฟฟ้า เครื่องยนต์คอมมอลเรลขนาด ๒๔๙๔ ซีซี หมายเลขเครื่อง ๒KD-๑๔๕๖๙๗๖	๑	๑,๒๖๕,๘๓๒	
๓.	รถโดยสารมินิบัส ขนาด ๒๑ ที่นั่ง รถโดยสารมินิบัส ขนาด ๒๑ ที่นั่ง	๑	๒,๐๕๘,๐๐๐	
๔.	รถยนต์โดยสาร ๑๒ ที่นั่ง ม-๐๘๒๓	๑	๓๒๕,๐๐๐	
๕.	รถตู้โตโยต้า ๑๒ ที่นั่ง (ม-๐๘๒๓ นศ.)	๑	๑๒๖,๕๘๒	
๖.	รถตู้โดยสาร ขนาด ๑๒ ที่นั่ง นข. ๕๖๗๒ นศ. รุ่น COMMUTOR KDH๒๒๓R-LEPDYT/B๔ หมายเลขโครงรถ MMKST๒๒P๓๐๕๑๒๘๕๔๓ หมายเลขเครื่อง ๑KDU๙๙๒๖๐๗	๑	๑,๒๘๐,๐๐๐	
๗.	รถตู้โดยสาร ขนาด ๑๒ ที่นั่ง (ดีเซล) ระบบคอมมอลเรล (นข๔๙๙๔)	๑	๑,๒๐๒,๔๐๐	
๘.	รถยนต์ตรวจการณ์ ขนาด ๗ ที่นั่ง (กล-๔๘๕๐ นศ.) QX- ๔N๑๕UBY๕๑๓๖ MMTGUKR๑๐ HH๐๐๗๘๓๖-สีขาว	๑	๑,๔๓๔,๐๐๐	
๙.	รถยนต์บรรทุก ๖ ล้อ (๔๐-๐๓๒๒ นศ.)	๑	๕๒๕,๐๐๐	
๑๐.	รถบรรทุกดีเซล ดับเบิลแค็บ (ข-๓๙๖๙ นศ.)	๑	๕๐๒,๐๐๐	
๑๑.	รถกระบะ ๔ ประตู (กบ ๘๐๘๗ นศ.)	๑	๗๓๙,๐๐๐	
๑๒.	รถจักรยานยนต์ฮอนด้า ครีม สีแดง	๑	๓๔,๐๐๐	
๑๓.	เครื่องปรับอากาศ ๒๘๐๐๐ บีทียู	๑	๓๐,๕๐๐	
๑๔.	เครื่องปรับอากาศ ๙๐๐๐ บีทียู	๑	๑๔,๐๐๐	
๑๕.	โทรศัพท์เคลื่อนที่ ยี่ห้อ โนเกีย ๖๗๗๐	๑	๑๐,๙๐๐	
๑๖.	เครื่องโทรสาร	๑	๓,๙๙๐	
๑๗.	เก้าอี้ประชุมขาตัว C ขนาด ๕๙x๖๖x๙๐ (สีน้ำเงิน)	๖	๒๑,๐๐๐	
๑๘.	ตู้เก็บเอกสาร ๑๐ ล็อก ขนาด ๓๗๙x๔๕๙x๙๔๐ cm - แบบมือจับฝั่ง สีเขียว	๑	๒,๙๐๐	
๑๙.	เก้าอี้สำนักงาน ขนาด W๖๐ x D๖๗ x H๙๕ cm - มีที่ วางแขน ปรับระดับได้	๗	๑๔,๐๐๐	
๒๐.	เก้าอี้สำนักงาน ขนาด W๖๐ x D๖๗ x H๙๕ cm - มีที่ วางแขน ปรับระดับได้	๑	๒,๐๐๐	
๒๑.	เก้าอี้สำนักงาน ขนาด W๖๕ x D๗๕ x H๑๑๘ cm - พนักพิงสูง มีที่วางแขน ปรับระดับได้	๑	๙,๐๐๐	
๒๒.	ตู้บานเลื่อนทึบ ขนาด ๔ ฟุต - สีเขียว	๑	๓,๙๐๐	
๒๓.	เครื่องอัดสำเนาระบบดิจิทัล	๑	๘๙,๐๐๐	
๒๔.	คอมพิวเตอร์ลูกข่าย LEMEL CORE ๒ DUO ๒.๘ GHZ	๓	๕๙,๘๕๐	



๒๕.	คอมพิวเตอร์ประมวลผลทั่วไป	๔	๙๒,๐๐๐	
๒๖.	คอมพิวเตอร์ SERVER	๒	๑๓,๔๐๐	
๒๗.	เครื่องพริ้นเตอร์ HP LaserJet ๑๑๐๒	๑	๑๐,๘๙๐	
๒๘.	โน้ตบุค	๑	๒๘,๐๐๐	
๒๙.	เครื่องพิมพ์ All in one	๑	๒,๗๙๐	
๓๐.	เครื่องพิมพ์ Laser Color	๑	๑๙,๐๐๐	
๓๑.	เครื่องพิมพ์หัวเข็ม	๔	๓๒,๐๐๐	
๓๒.	UPS ๑๐๐๐VA ๖๗๐ w APC	๒	๔๐,๐๐๐	
๓๓.	เครื่องพิมพ์เลเซอร์ขาวดำ	๓	๑๑,๖๗๐	
๓๔.	โปรแกรม Express	๑	๒๘,๐๐๐	
๓๕.	WTNDOWS SERVER ๒๐๐๓	๑	๓๕,๐๐๐	
๓๖.	เครื่องพิมพ์ป้ายฉลาก QR-Code	๑	๑๓,๙๓๐	
รวม		๕๙	๑๐,๕๑๑,๕๓๔	
๗. แผนกวิชาสามัญ				
๑.	เครื่องโทรทัศน์สี ๒๐ นิ้ว (เนชั่นเนล)	๑	๑๐,๘๐๐	
๒.	เครื่องปรับอากาศขนาด ๑๒๐๐๐ บีทียู	๑	๒๐,๐๐๐	
๓.	เครื่องปรับอากาศ ๓๒๐๐๐ BTU พร้อมติดตั้ง	๒	๘๔,๐๐๐	
๔.	เครื่องปรับอากาศ ขนาด ๑๘๐๐๐ บีทียู พร้อมติดตั้ง	๑	๒๘,๖๐๐	
๕.	เครื่องปรับอากาศ ขนาด ๑๘๐๐๐ บีทียู พร้อมติดตั้ง	๑	๒๘,๖๐๐	
๖.	เครื่องปรับอากาศ ขนาด ๓๐๐๐๐ BTU พร้อมติดตั้ง	๒	๗๔,๘๐๐	
๗.	เครื่องปรับอากาศ ๒๕๐๐๐ BTU	๑	๓๔,๗๐๐	
๘.	เครื่องปรับอากาศขนาด ๓๒๐๐๐ BTU	๑	๔๑,๙๔๔	
๙.	เครื่องขยายเสียงอเนกประสงค์	๑	๕,๘๐๐	
๑๐.	ตู้อเนกประสงค์	๑	๕,๕๐๐	
๑๑.	เครื่องคอมพิวเตอร์พร้อมจอ	๑	๑๖,๐๐๐	
๑๒.	โปรเจคเตอร์ EPSON EMP-๘๓H	๑	๔๕,๐๐๐	
๑๓.	เครื่องพิมพ์ INKJET พร้อมติดตั้ง	๒	๙,๗๐๐	
รวม		๑๖	๓๖๕,๔๔๔	
๘. แผนกวิชาภาษาต่างประเทศ				
๑.	กระดานไวท์บอร์ด ขนาด ๑.๒๐ x ๒.๔๐ เมตร	๒	๓,๖๐๐	
๒.	เครื่องปรับอากาศยี่ห้อฟูจิอิชิ ขนาด ๓๒๐๐๐ บีทียู เบอร์ ๕ รุ่น AC#๕/ FJ ๑๒๐๐ ชนิดตั้งพื้น/แขวน	๒	๗๔,๐๐๐	
๓.	เครื่องปรับอากาศ ขนาด ๓๒๐๐๐ BTU ประหยัดไฟ เบอร์ ๕ ได้มาตรฐาน มอก.	๑	๔๗,๘๐๐	
๔.	เครื่องปรับอากาศ ๓๒๐๐๐ BTU พร้อมติดตั้ง	๑	๘๔,๐๐๐	



๕.	เครื่องปรับอากาศ ขนาด ๑๘๐๐๐ บีทียู พร้อมติดตั้ง	๒	๕๗,๒๐๐	
๖.	เครื่องปรับอากาศ ขนาด ๓๐๐๐๐ บีทียู พร้อมติดตั้ง ๓๐๐๐๐ บีทียู	๑	๙๐,๐๐๐	
๗.	ลำโพงสำหรับห้องเรียน	๑	๕,๐๐๐	
๘.	ชุดหูฟังสำหรับผู้สอน	๑	๓๐๐	
๙.	ชุดหูฟังสำหรับผู้เรียน	๑	๓๐๐	
๑๐.	จอร์รับภาพชนิดแขวนมือตั้ง	๑	๔,๕๐๐	
๑๑.	โต๊ะสำหรับวางคอมพิวเตอร์ของอาจารย์	๑	๒,๕๐๐	
๑๒.	เก้าอี้ประชุมชนิดหุ้มเบาะ ขนาด ๔๑ x ๔๘ x ๙๑ ซม.	๑	๔๐๐	
๑๓.	เก้าอี้ประชุมชนิดหุ้มเบาะ	๒	๑๔,๐๐๐	
๑๔.	เก้าอี้สำนักงาน ขนาด ๕๗ x ๖๓ x ๘๘ cm	๑	๑,๕๐๐	
๑๕.	เก้าอี้สำหรับอาจารย์	๑	๘๐๐	
๑๖.	เก้าอี้สำหรับนักเรียน	๓๕	๒๘,๐๐๐	
๑๘.	เก้าอี้สำนักงาน ขนาด ๕๕ x ๕๗ x ๘๔ ซม. แบบมี ล้อเลื่อน มีพนักพิงแขน	๑๘	๑๓,๕๙๐	
รวม		๗๖	๓๘๗,๔๙๐	

ลำดับ	รายการครุภัณฑ์	จำนวน	จำนวนเงิน	ประเภทเงิน
๙. แผนกวิชาการตลาด				
๑.	โต๊ะเอนกประสงค์ขาพับ ขนาด ๖๐*๑๒๐ ซม.	๑	๑,๕๐๐	
๒.	เครื่องปรับอากาศ ขนาด ๑๘๐๐๐ บีทียู พร้อมติดตั้ง	๑	๕๗,๒๐๐	
๓.	เครื่องปรับอากาศ ขนาด ๓๐๐๐๐ BTU พร้อมติดตั้ง	๑	๓๗,๗๔๐	
๔.	เครื่องปรับอากาศ ๓๔๐๐๐ บีทียู	๑	๔๕,๐๐๐	
๕.	เครื่องขยายเสียงชนิดติดผนัง	๑	๒,๕๙๐	
๖.	ตุ้ลลำโพงเอนกประสงค์	๑	๖,๘๕๐	
๗.	ลำโพง NPE ๕ วัตต์	๑	๑,๕๐๐	
๘.	เครื่องฉายภาพ ๓ มิติ(วีซวล) ยี่ห้อ VERTWX รุ่น D- ๔๑๒๐	๑	๓๓,๘๙๐	
๙.	เครื่องฉายโปรเจคเตอร์และจอร์รับภาพพร้อมติดตั้ง	๑	๒๑,๕๐๐	
๑๐.	จอร์รับภาพชนิดมอเตอร์ไฟฟ้าขนาด ๒๐๐ นิ้ว	๑	๓๕,๘๐๐	
๑๑.	เก้าอี้ทำงาน	๑	๑,๕๐๐	
๑๒.	เก้าอี้ทำงาน มีโซ้ค ขนาด ๕๕ x ๕๕.๕ x ๗๘-๘๗ ซม.	๑	๑,๕๐๐	
๑๓.	เก้าอี้ประชุมขาซูปโครงเหล็ก	๘	๗,๖๐๐	
๑๔.	โต๊ะทำงานเหล็ก ขนาด ๔ ฟุต พร้อมกระจก	๑	๔,๘๐๐	
๑๕.	โต๊ะทำงานเหล็ก ขนาด ๑๒๓ x ๖๗ x ๗๕.๓ ซม.	๑	๔,๘๐๐	
๑๖.	โต๊ะประชุม ขนาด ๑๒๐ x ๒๔๐ ม.	๑	๘,๐๐๐	



๑๗.	ตู้เนกประสงค์ ขนาด ๔๐x๔๕x๑๘๐ ซม.	๑	๕,๐๐๐	
๑๘.	ตู้บานเลื่อนกระจก	๑	๔,๙๐๐	
๑๙.	เคาน์เตอร์แคชเชียร์ ขนาด ๑๕๐x๑๘๐x๒๐๐ cm - โครงสร้างทำด้วยไม้อัดปิดผิวด้วยฟอร์เมก้า - ขนาด (wxDxH) ๑๕x๑๘๐x๒๐๐ cm - ด้านหน้ามีชั้นวางตะแกรงไม้ไม่น้อยกว่า ๓ ชั้น	๑	๒๕,๐๐๐	
๒๐.	ผ้า màn ห้องบริหารธุรกิจ	๑	๑๕,๗๙๘	
๒๑.	คอมพิวเตอร์ประมวลผลทั่วไป LENOVO รุ่น Think Centre M๑๗e	๑	๓๓,๐๐๐	
๒๒.	เครื่องไมโครคอมพิวเตอร์ประมวลผลทั่วไป	๑	๓๒,๙๖๖	
๒๓.	โน้ตบุค	๑	๓๔,๙๐๐	
๒๔.	เครื่องคอมพิวเตอร์โน้ตบุค โน้ตบุค Toshiba L๘๔๐- ๑๐๕๒X	๑	๑๘,๙๐๐	
๒๕.	เครื่องคอมพิวเตอร์ All in one	๑	๒๓,๔๙๐	
๒๖.	เครื่องคอมพิวเตอร์สำนักงาน	๒	๓๓,๓๐๐	
๒๗.	โปรเจคเตอร์	๑	๔๕,๐๐๐	
๒๘.	เครื่องโปรเจคเตอร์ Epson รุ่น X๑๔	๑	๒๔,๙๐๐	
๒๙.	มัลติมีเดียโปรเจคเตอร์ระดับ XGA	๑	๓๒,๘๐๐	
๓๐.	เครื่องพิมพ์ INKJET (แบบติดแท่งค์) ยี่ห้อ Epson STY L๒๑๐:๑Y	๑	๔,๘๙๐	
๓๑.	เครื่องพิมพ์ INKJET พร้อมติดแท่งค์	๑	๖,๕๐๐	
๓๒.	เครื่องเล่นเทปคาสเซ็ท แบบอัดไม่ก็ได้	๑	๖,๕๐๐	
๓๓.	เครื่องเสียงประจำห้องเรียน	๑	๑๒,๘๐๐	
๓๔.	แอมป์ NPE ขนาด ๓๐ W	๑	๒,๘๐๐	
รวม		๓๔	๙๗๔,๘๗๔	
๑๐. แผนกวิชาอาหารและโภชนาการ				
๑.	ตู้เย็น ขนาด ๑๗.๒ คิว ยี่ห้อ Sharp SJD ๕๒ L	๒	๗๖,๐๐๐	
๒.	ตู้เย็นขนาด ๘.๗ คิว/๒๔๕.๑ ลิตร (๒ ประตู)	๒	๒๐,๐๐๐	
๓.	ตู้เย็น ขนาด ๑๔.๒ คิว	๒	๒๓,๙๘๐	
๔.	ตู้เย็น ขนาด ๕.๙ คิว	๑	๕,๙๙๐	
๕.	ตู้แช่เย็นสแตนเลส ขนาด ๑๓๒ X ๗๕ X ๒๐๐ ซม.	๑	๔๑,๗๓๐	
๖.	เครื่องปรับอากาศ ขนาด ๓๓๐๐๐ บีทียู ยี่ห้อ TECHNICO รุ่น SSA-๓๓/ANT-SOI	๑	๓๘,๔๐๐	
๗.	เครื่องปรับอากาศ ชนิดแขวนได้ หรือตั้งพื้น ยี่ห้อ พูจีบี ซี ขนาด ๒๕๐๐๐ บีทียู	๑	๒๙,๐๐๐	



๘.	เครื่องปรับอากาศ ยี่ห้อ พานาซีซี ขนาด ๒๕๐๐๐ บ ขนาด ๒๕๐๐๐ บีทียู	๑	๓๐,๐๐๐	
๙.	เครื่องปรับอากาศ ๒๕๐๐๐ บีทียู	๒	๖๔,๐๐๐	
๑๐.	เครื่องปรับอากาศ ขนาด ๑๘๐๐๐ บีทียู พร้อมติดตั้ง	๑	๒๘,๖๐๐	
๑๑.	เครื่องปรับอากาศ ๓๐๐๐๐ บีทียู	๑	๓๙,๘๐๐	
๑๒.	เครื่องปรับอากาศ ขนาด ๓๐๐๐๐ บีทียู พร้อมติดตั้ง	๒	๘๐,๔๐๐	
๑๓.	พัดลมติดเพดาน ขนาด ๑๖ นิ้ว	๑๕	๑๘,๐๐๐	
๑๔.	ไมค์ลอย	๑	๑๙,๐๐๐	
๑๕.	ไมโครโฟน Large Diaphragm Side-Address	๑	๖,๙๐๐	
๑๖.	ไมโครโฟนก้านยาว	๑	๘,๙๙๐	
๑๗.	เครื่องฉายภาพ ๓ มิติ(วีซวล) ยี่ห้อ VERTEX รุ่น D-๔๑๒๐	๑	๓๓,๙๘๐	
๑๘.	โมเดลอาหารแลกเปลี่ยน	๒	๑๔,๖๘๐	
๑๙.	ครุภัณฑ์ปฏิบัติการครัวร้อน	๑	๑๐,๒๖๑,๕๘๒	
๒๐.	เตาอบไมโครเวฟ ชุดครัวร้อน	๑	๓๘,๐๐๐	
๒๑.	ครุภัณฑ์ปฏิบัติการประกอบอาหาร ๑ ชุด (๑๗ รายการ)	๑	๒,๐๘๐,๐๐๐	
๒๒.	โต๊ะประกอบอาหาร	๘	๑๘๓,๖๓๖.๔	
๒๓.	โต๊ะเตรียมอาหาร	๘	๒๐๖,๕๔๕.๔๔	
๒๔.	โต๊ะปฏิบัติการสแตนเลส ขนาด ๑๑๐x๒๓๐x๗๖ ซม.	๔	๕๔,๐๐๐	
๒๕.	โต๊ะทำขนมปากหม้อ และหม้อต้มน้ำร้อนพร้อมฝา โต๊ะทำขนมปากหม้อ ขนาด ๖๐x๑๑๐x๘๐ ซม. หม้อต้มน้ำร้อน ขนาด ๒๐x๒๐ ซม.	๒	๒๘,๐๐๐	
๒๖.	ตู้เหล็กเก็บเอกสาร ๒ บานเปิด	๑๐	๖๐,๐๐๐	
๒๗.	ชั้นแรควางอุปกรณ์	๘	๑๙๑,๒๗๒.๗๒	
๒๘.	เครื่องทำขนมทองพับด้วยไฟฟ้าพร้อมแม่พิมพ์ทำขนม ทองพับ	๒	๑๙,๐๐๐	
๒๙.	เตาอบไฟฟ้าแบบชั้น ขนาดเครื่อง W๘๖๖xL๖๓๐xH๔๔๐mm.	๑	๒๒,๐๐๐	
๓๐.	เตาอบไฟฟ้าขนาดเล็ก ยี่ห้อ GENERRAL รุ่น ISO ๙๐๐๑ STANDARD	๑	๓๐,๐๐๐	
๓๑.	เตาอบแก๊ส ๒ ชั้น (ชั้นละ ๒ ถาด)	๑	๔๓,๘๗๐	
๓๒.	เตาอบแบบ ๓ ชั้น ยี่ห้อ Suotstar รุ่น YXD-๙๐K	๑	๑๘๗,๓๙๐	
๓๓.	เครื่องเป่าลมร้อน	๑	๑๕๐,๐๐๐	
๓๔.	ชุดปฏิบัติการเทคโนโลยีอาหารและชุดเตาอบเบเกอร์ จำนวน ๔๗ รายการ ชั้นละ ๒ ถาด	๑	๒,๓๘๕,๖๑๑	



๓๕.	เตาหุงต้ม ชนิด ๒ หัวเตา ชั้นละ ๒ ถาด	๘	๒๔๓,๖๓๖.๕	
๓๖.	เตาอบแก๊สระบบอัตโนมัติ ขนาด ๓ ชั้น ชั้นละ ๒ ถาด รุ่น UPGB-๓๐๐	๑	๑๘๙,๐๐๐	
๓๗.	เตาอบแก๊ส ๒ ชั้น	๑	๔๓,๘๗๐	
๓๘.	เตาอบ ระบบแก๊ส	๒	๓๖,๓๘๐	
๓๙.	ตู้หมักขนาด ๑๐ ถาด พร้อมที่พักถาด ๑๐ ใบ รุ่น UP-P๑๐	๑	๓๖,๐๐๐	
๔๐.	เครื่องชงกาแฟสดพร้อมแคปซูลเตอร์	๑	๓๔,๙๐๐	
๔๑.	เตาอบเบเกอรี่พร้อมอุปกรณ์ภายนอก ๑๑๖x๗๐ ซม ภายในกว้าง ๙๐ x ๗๐ มีท่อน้ำแก๊ส มีปุ่มเปิดปิด ๗ ปุ่ม	๑	๑๘,๐๐๐	
๔๒.	เตาอบเบเกอรี่	๑	๘,๐๐๐	
๔๓.	เครื่องผสมเอนกประสงค์ ความจุ ๒๐ ลิตร รุ่น UP-๒๐	๓	๘๔,๐๐๐	
๔๔.	เครื่องผสมอาหาร ขนาด ๒๐ ลิตร เครื่องผสมและนวด แป้งแบบตะขอเกี่ยว ขนาดความจุแป้ง ๒-๘ กก.	๑	๓๓,๐๐๐	
๔๕.	เครื่องผสมอาหาร ขนาด ๒๐ ลิตร	๑	๓๒,๑๐๐	
๔๕.	เครื่องปิดฝากระป๋องแบบกึ่งอัตโนมัติตั้งโต๊ะ	๑	๗๒,๗๒๗.๒๗	
๕๖.	เครื่องผสมอาหาร ขนาด ๕ ควอตซ์	๑	๒๓,๔๕๐	
๕๗.	เครื่องสกัดน้ำผัก	๑	๖,๒๐๐	
๕๘.	เครื่องผสมอาหาร ๒๐ ลิตร	๓	๘๗,๒๕๐	
๕๙.	เครื่องผสมอาหาร ขนาด ๑๐ ลิตร	๑	๓๐,๐๐๐	
๖๐.	เครื่องผสม	๑	๒๙,๙๖๐	
๖๑.	โต๊ะอ่างล้าง	๘	๒๕๐,๑๘๑.๘๔	
รวม		๑๒๕	๑๗,๗๔๑,๗๒๓.๐๗	
๑๑. แผนกวิชาเทคโนโลยีธุรกิจดิจิทัล				
๑	เครื่องคอมพิวเตอร์ พร้อมโต๊ะเก้าอี้ ยี่ห้อ Dell รุ่น Optoplex (ห้อง ๖๓๑)	๔๐	๙๙๓,๖๐๐	
๒.	เครื่องคอมพิวเตอร์ พร้อมโต๊ะเก้าอี้ ยี่ห้อ Dell รุ่น Optoplex (ห้อง ๖๓๒)	๔๐	๙๙๓,๖๐๐	
๓.	เครื่องคอมพิวเตอร์ พร้อมโต๊ะเก้าอี้ ยี่ห้อ Dell รุ่น Optoplex (ห้อง ๖๔๑)	๔๐	๙๙๓,๖๐๐	
๔.	เครื่องคอมพิวเตอร์ พร้อมโต๊ะเก้าอี้ ยี่ห้อ Dell รุ่น Optoplex (ห้อง ๖๔๒)	๔๐	๙๙๓,๖๐๐	
๕.	เก้าอี้เอนกประสงค์ - บุนวม มีพนักพิง ขาเหล็กกลม (สี่เข้้ม)	๑๒๐	๘๔,๐๐๐	



๖.	เครื่องปรับอากาศ ขนาด ๓๒๐๐๐ บีทียู ยี่ห้อ เทคนิกโก้ รุ่นแยกส่วนตั้งพื้นแขวนได้	๔	๙๖,๘๐๐	
๗.	เครื่องปรับอากาศแบบแยกส่วนชนิดแขวน ขนาด ๓๘๐๐๐ BTU ยี่ห้อ TECHNICO SSA-๓๘/ANT-S๐๑๖ เบอร์ ๕ มีรีโมท	๒	๘๔,๐๐๐	
๘.	เครื่องปรับอากาศ ขนาด ๒๕๒๓๗ บีทียู ยี่ห้อ พูลิพิซิ รุ่นแยกส่วน	๑	๒๖,๗๕๐	
๙.	เครื่องปรับอากาศ ๒๘๐๐๐ บีทียู (ห้อง ๑๓๘)	๓	๓๐,๕๐๐	
๑๐.	เครื่องปรับอากาศ ขนาด ๑๘๐๐๐ บีทียู พร้อมติดตั้ง แผนกวิชาคอมพิวเตอร์ (ห้อง๑๓๓)	๑	๒๘,๖๐๐	
๑๑.	เครื่องปรับอากาศ ขนาด ๒๔๐๐๐ บีทียู พร้อมติดตั้ง แผนกวิชาคอมพิวเตอร์ (ห้อง๑๓๒)	๑	๓๒,๔๐๐	
๑๒.	เครื่องปรับอากาศ แบบแยกส่วน ชนิดตั้งพื้นหรือแขวน ยี่ห้อ ยูนิ-มาสเตอร์ รุ่น Fuc๑๒๐๐+CUC๓๓	๔	๑๐๔,๘๐๐	
๑๓.	เครื่องปรับอากาศ ขนาด ๔๘,๐๐๐ BTU (ห้อง ๖๓๑)	๒	๔๕,๒๐๐	
๑๔.	เครื่องปรับอากาศ ขนาด ๔๘,๐๐๐ BTU (ห้อง ๖๓๒)	๒	๔๕,๒๐๐	
๑๕.	เครื่องปรับอากาศ ขนาด ๔๘๐๐๐ BTU (ห้อง ๖๔๑)	๒	๙๙,๗๒๔	
๑๖.	เครื่องปรับอากาศ ชนิดแขวน ขนาด ๓๘๐๐๐ BTU พร้อมติดตั้ง (ห้อง ๑๓๑)	๒	๑๐๐,๐๐๐	
๑๗.	เซฟ-ที-คัท ๒P	๑	๕,๖๐๐	
๑๘.	เซฟ-ที-คัท๓P	๔	๓๐,๔๐๐	
๑๙.	เก้าอี้ประชุมชนิดหุ้มเบาะ - บุนวม สีน้ำเงิน	๔๐	๔๘,๐๐๐	
๒๐.	โต๊ะคอมพิวเตอร์ ขนาด ๘๐ ซม.	๑๐	๑๗,๐๐๐	
๒๑.	เครื่องคอมพิวเตอร์ประมวลผลทั่วไป (แผนกวิชาคอมพิวเตอร์)	๑๐	๑๘๓,๐๐๐	
๒๒.	เครื่องคอมพิวเตอร์ประมวลผลทั่วไป (ห้องคอมพิวเตอร์ ๖๔๑)	๓๐	๔๘๔,๕๐๐	
๒๓.	เครื่องคอมพิวเตอร์ประมวลผลทั่วไป (ห้องปฏิบัติการคอมพิวเตอร์ ๑๓๔)	๔๐	๑,๐๓๒,๐๐๐	
๒๔.	เครื่องคอมพิวเตอร์ประมวลผลทั่วไป (ห้องคอมพิวเตอร์ ๖๔๑)	๑๐	๒๕๘,๐๐๐	
๒๖.	เครื่องคอมพิวเตอร์ประมวลผลขั้นสูง (แผนกวิชาคอมพิวเตอร์ธุรกิจ)	๑๖	๔๘๐,๐๐๐	
๒๗.	เครื่อง Server ยี่ห้อ Acer	๑	๓๙,๐๐๐	



๒๘.	โน้ตบุ๊ก	๑	๒๙,๙๔๙	
๒๙.	เครื่องคอมพิวเตอร์	๓๐	๗๓๒,๐๐๐	
๓๐.	ครุภัณฑ์ปฏิบัติการคอมพิวเตอร์ระดับสูง	๑	๒,๐๐๐,๐๐๐	
๓๑.	คอมพิวเตอร์โน้ตบุ๊กสำหรับงานประมวลผล	๒๑	๕๒๓,๕๓๐	
๓๒.	ชุดปฏิบัติการกราฟฟิกสำหรับงานสร้างแอนิเมชัน ๓ มิติขั้นสูง	๑	๒,๗๙๐,๐๐๐	
๓๓.	เครื่องมัลติมีเดียโปรเจคเตอร์ ยี่ห้อ Panasonic รุ่น PT-LC๗๖E พร้อมจอ ยี่ห้อ Vertex ๑๐๐"	๑	๑๑๔,๘๙๓	
๓๔.	โปรเจคเตอร์	๑	๓๙,๙๐๐	
๓๕.	เครื่องฉายภาพโปรเจคเตอร์ (ห้องคอมพิวเตอร์ ๖๔๒)	๑	๒๔,๙๐๐	
๓๖.	เครื่องพิมพ์ INKJET พร้อมติดแท่งค์ - Canon PIXMA G๓๐๐๐	๑	๖,๐๙๐	
๓๗.	เครื่องพิมพ์ (printer HP officejet pro ๑๗๓๘๐)	๒	๙,๙๐๐	
๓๘.	ระบบ Network พร้อมอุปกรณ์	๑	๔๕,๕๐๐	
๔๐.	โทรทัศน์สี ๒๐ นิ้ว	๑	๖,๐๐๐	
๔๑.	โทรทัศน์สี ๒๙ นิ้ว ยี่ห้อ พานาโซนิค รุ่น TC-๒๙	๒	๔๐,๐๐๐	
รวม		๕๓๑	๑๓,๖๙๒,๕๓๖	
๑๒. แผนกวิชาการบัญชี				
๑.	เก้าอี้เอนกประสงค์(แบบขาเหล็กชุบโครเมียม) สีกรม	๑๙	๑๒,๓๕๐	
๒.	โต๊ะประชุมทรงสี่เหลี่ยม ขนาด ๒๐๐x๑๐๐x๗๕ ซม. ท็อปเมลามีนหนา ๒๕ มม.	๒	๑๐,๖๐๐	
๓.	โต๊ะเอนกประสงค์ขาพับ ขนาด๑๕๒๔*๗๖๒*๗๕๐ แผนกวิชาการบัญชี (ห้อง๗๔๑)	๗	๑๑,๙๐๐	
๔.	เครื่องปรับอากาศ ขนาด ๑๓๐๐๐ บีทียู (แผนกวิชาการบัญชี ๗๕๑)	๒	๔๔,๐๐๐	
๕.	เครื่องปรับอากาศ ขนาด ๒๔๐๐๐ บีทียู พร้อมติดตั้ง (แผนกวิชาการบัญชี ๗๔๓)	๑	๓๒,๐๐๐	
๖.	เครื่องปรับอากาศ ขนาด ๒๔๐๐๐ บีทียู พร้อมติดตั้ง แผนกบัญชี (ห้องกระจกหน้าห้อง ๗๔๓)	๑	๓๒,๐๐๐	
๗.	เครื่องปรับอากาศ ขนาด ๔๐,๒๐๐ บีทียู พร้อมติดตั้ง (ห้องแผนกวิชาบัญชี ห้อง ๗๕๒)	๒	๑๑๓,๒๐๐	
๘.	เครื่องปรับอากาศ ขนาด ๔๐,๒๐๐ บีทียู พร้อมติดตั้ง (ห้องแผนกวิชาบัญชี ๗๔๓)	๒	๑๑๓,๒๐๐	
๙.	เครื่องปรับอากาศ ขนาด ๓๐๐๐๐ บีทียู พร้อมติดตั้ง (ห้องพักรับบัญชี อาคาร ๗ ชั้น ๕)	๒	๘๐,๔๐๐	



๑๐.	เครื่องปรับอากาศ ขนาด ๓๖๐๐๐ บีทียู พร้อมอุปกรณ์ติดตั้ง ยี่ห้อ แคนเรียร์ ชนิดแขวน รุ่น ๓๘TSFO ๓๖๑A๑ / ๔๒TSFO ๓๖๑CP (ห้องเรียน ๑๔๒)	๒	๑๐๐,๐๐๐	
๑๑.	เครื่องปรับอากาศชนิดตั้ง - แขนง ขนาด ๓๒๐๐๐ BTU พร้อมติดตั้ง	๑	๔๕,๖๘๙	
๑๒.	เครื่องปรับแรงดันไฟฟ้าและระบบไฟฟ้าสำรอง (ห้องปฏิบัติการบัญชีชั้นสูง ๗๔๓)	๒๕	๙๕๐,๐๐๐	
๑๓.	เครื่องฉายภาพ ๓ มิติ(วีซวล) ยี่ห้อ VERTEX รุ่น D-๔๑๒๐	๑	๓๓,๙๘๐	
๑๔.	เครื่องมัลติมีเดียโปรเจ็คเตอร์พร้อมจอ (ห้องปฏิบัติการบัญชีชั้นสูง ๗๔๓)	๑	๓๕,๐๐๐	
๑๕.	จอร์ภาพชนิดมอเตอร์ไฟฟ้าขนาด ๒๐๐ นิ้ว	๑	๓๕,๘๐๐	
๑๖.	เก้าอี้พักคอยขนาด ๔ ที่นั่ง (ขนาด W x D x H) ๒๓๘ x ๖๘ x ๗๘ cm. สีฟ้า (ธนาคารโรงเรียน)	๑	๔,๙๐๐	
๑๗.	เก้าอี้ประชุมโครงขาชุโครเมียม บุหนังเทียมสีกรม ขนาด ๔๔๐*๕๕๐*๙๑๐ mm. (แผนกวิชาการบัญชี (ห้อง๗๔๑)	๒๕	๑๓,๗๕๐	
๑๘.	เก้าอี้สำนักงาน แบบมีล้อเลื่อน ๕ แฉก	๒๐	๑๖,๐๐๐	
๑๙.	โต๊ะคอมพิวเตอร์ ขนาด ๘๐ ซม. (ไม่มีช่องใส่เคสด้านล่าง) (แผนกวิชาการบัญชี)	๒๐	๓๔,๐๐๐	
๒๐.	โต๊ะวางเครื่องคอมพิวเตอร์พร้อมเก้าอี้สำหรับผู้เรียน (ห้องปฏิบัติการบัญชีชั้นสูง ๗๔๓)	๒๔	๑๒๐,๐๐๐	
๒๑.	โต๊ะวางเครื่องคอมพิวเตอร์พร้อมเก้าอี้สำหรับผู้สอน (ห้องปฏิบัติการบัญชีชั้นสูง ๗๔๓)	๑	๘,๐๐๐	
๒๒.	ตู้เก็บเอกสาร(บานเลื่อนกระจกขนาด ๔ ฟุต) ๑๒๑.๘*๔๐.๖*๘๗.๘cm (แผนกวิชาการบัญชี (ห้อง ๗๕๑)	๔	๑๕,๖๐๐	
๒๓.	ตู้เก็บวัสดุอุปกรณ์สแตนเลส	๑	๓๓,๘๐๐	
๒๔.	ผ้าม่าน	๑	๑๗,๐๐๐	
๒๕.	ม่านกันแสง พร้อมติดตั้ง	๑	๑๗,๐๐๐	
๒๖.	ชั้นวางหนังสือ ขนาด ๑๒๐๐*๓๒๐*๑๘๐๐ mm. (แผนกวิชาการบัญชี (ห้อง ๗๕๑)	๑	๒๕,๐๐๐	
๒๗.	คอมพิวเตอร์ประมวลผลทั่วไป	๒	๕๐,๐๐๐	
๒๘.	คอมพิวเตอร์ประมวลผลทั่วไป LENOVO รุ่น Think Centre M๑๗e	๑	๓๓,๐๐๐	
๒๙.	เครื่องไมโครคอมพิวเตอร์ประมวลผลทั่วไป ยี่ห้อ Lenove M๑๗e Desktop จอ ขนาด ๑๙ นิ้ว LCD Lenove L๑๙๗ Wide	๑	๓๓,๐๐๐	



๓๐.	เครื่องไมโครคอมพิวเตอร์ประมวลผลทั่วไป (๐๐๑)	๑	๓๒,๙๖๕.๘๖	
๓๑.	เครื่องคอมพิวเตอร์ ยี่ห้อ Acer รุ่น Essential S๒๗๑๐G - จอภาพ ขนาด ๑๙.๓" ยี่ห้อ Acer รุ่น V๒๐๖WQLbd (แผนกวิชาการบัญชี)	๒๐	๓๖๖,๐๐๐	
๓๒.	คอมพิวเตอร์ประมวลผลระดับสูง	๔๐	๑,๐๓๖,๐๐๐	
๓๓.	เครื่องคอมพิวเตอร์ Notebook โน้ตบุค Toshiba M๘๔๐-๑๐๖๘X	๒	๓๗,๘๐๐	
๓๔.	โน้ตบุค (แผนกวิชาการบัญชี)	๑	๓๔,๙๐๐	
๓๕.	เครื่องคอมพิวเตอร์โน้ตบุค (แผนกวิชาการบัญชี)	๔	๘๐,๐๐๐	
๓๖.	เครื่องคอมพิวเตอร์โน้ตบุค (แผนกวิชาการบัญชี)	๒	๓๗,๙๘๐	
๓๗.	เครื่องคอมพิวเตอร์ตั้งโต๊ะ (แผนกวิชาการบัญชี)	๕	๘๕,๐๐๐	
๓๘.	เครื่องคอมพิวเตอร์สำหรับงานสำนักงาน (แผนกวิชาการบัญชี)	๑	๑๗,๐๐๐	
๓๙.	คอมพิวเตอร์ประมวลผลทั่วไป	๑	๒๕,๐๐๐	
๔๐.	เครื่องคอมพิวเตอร์ Intel Core I๕	๒	๕๒,๘๐๐	
๔๑.	ห้องปฏิบัติการบัญชีชั้นสูง (ห้องปฏิบัติการบัญชีชั้นสูง)	๑	๑,๒๙๕,๐๐๐	
๔๒.	เครื่องคอมพิวเตอร์ประมวลผลเพื่องานบัญชีสำหรับผู้เรียน (ห้องปฏิบัติการทางบัญชี ๗๔๓)	๒๔	๕๒๘,๐๐๐	
๔๓.	เครื่องคอมพิวเตอร์ประมวลผลสูงเพื่องานบัญชีสำหรับผู้สอน (ห้องปฏิบัติการบัญชีชั้นสูง ๗๔๓)	๑	๓๐,๐๐๐	
๔๔.	เครื่องคอมพิวเตอร์สำหรับงานประมวลผลแบบที่ ๑ (ห้อง ๗๔๒ แผนกวิชาการบัญชี)	๒๒	๒๑,๙๙๐	
๔๕.	โปรเจคเตอร์พร้อมจอภาพและติดตั้ง	๒	๙๐,๐๐๐	
๔๖.	โปรเจคเตอร์ (ห้อง ๖๔๒)	๑	๔๕,๐๐๐	
๔๗.	โปรเจคเตอร์ (ห้อง ๖๕๑)	๑	๔๕,๐๐๐	
๔๘.	เครื่องโปรเจคเตอร์ ยี่ห้อ Epson รุ่น X๑๔	๓	๗๔,๗๐๐	
๔๙.	โปรเจคเตอร์พร้อมติดตั้ง	๑	๔๕,๐๐๐	
๕๐.	มัลติมีเดียโปรเจคเตอร์ระดับ XGA (ห้อง ๖๕๒)	๑	๓๒,๘๐๐	
๕๑.	เครื่องวิซวลไลเซออร์ Vertex D-๓๑๘๐:CMOS ๑/๒นิ้ว	๑	๑๗,๕๐๐	
๕๒.	เครื่องพิมพ์ LaserJet	๑	๙,๖๐๐	
๕๓.	เครื่องพิมพ์ Multifunction (แผนกวิชาการบัญชี)	๑	๗,๓๖๐	
๕๔.	เครื่องพิมพ์ INKJET พร้อมติดตั้ง (แผนกวิชาการบัญชี)	๑	๗,๓๖๐	
๕๕.	เครื่องพิมพ์INKJET ขนาด A๓	๑	๒๕,๐๐๐	



๕๖.	ระบบเครือข่ายและระบบไฟฟ้า (ห้องปฏิบัติการบัญชี ชั้นสูง ๓๔๓)	๑	๑๒๙,๐๐๐	
๕๗.	ซอฟต์แวร์ระบบงานบัญชี	๒๕	๓๒๕,๐๐๐	
๕๘.	เครื่องเสียงประจำห้องเรียน (ห้อง ๑๓๘)	๑	๑๒,๘๐๐	
๕๙.	เครื่องเสียงประจำห้องเรียน (ห้อง ๑๔๑)	๑	๑๒,๘๐๐	
๖๐.	เครื่องเสียงประจำห้องเรียน (ห้อง ๒๓๒)	๑	๑๒,๘๐๐	
๖๑.	เครื่องเสียงประจำห้องเรียน (ห้อง ๓๒๓)	๑	๑๒,๘๐๐	
รวม		๓๔๕	๖,๖๘๘,๑๒๔.๘๖	
๑๓. แผนกวิชาสัมพันธ์				
๑.	ตู้เสื้อผ้าเหล็ก บานเลื่อนทึบสูง/กระจกเงา ขนาด ๔ ฟุต (แผนกวิชาสัมพันธ์ (ห้องดนตรี)	๓	๒๐,๗๐๐	
๒.	ตู้อบลมร้อน ขนาด ๕๓ ลิตร	๑	๗๙,๕๐๐	
๓.	เครื่องปรับอากาศ ขนาด ๒๕๐๐๐ บีทียู ยี่ห้อ FLEXILINE	๓	๙๐,๐๐๐	
๔.	เครื่องปรับอากาศ ขนาด ๒๔๐๐๐ บีทียู พร้อมติดตั้ง (แผนกวิชาสัมพันธ์ ห้อง ๑๔๔)	๒	๖๔,๘๐๐	
๕.	พัดลมโคจร ยี่ห้อ ฮิตาชิ รุ่น AF-๘๔ ขนาด ๑๖ นิ้ว	๑	๑,๒๘๐	
๖.	กล่องจุลทรรศน์ (แผนกวิชาสัมพันธ์)	๓	๔๖,๕๐๐	
๗.	ตู้ล็อกเกอร์ ขนาด ๙ ช่อง แผนกวิชาสัมพันธ์ ห้อง๖๑๑	๒	๗,๘๐๐	
๘.	เก้าอี้เลคเชอร์ (สี่ครีมี) ๕๗x๗๐x๘๐ ซม. (แผนกวิชาสัมพันธ์ ห้อง ๑๔๒)	๑๐	๘,๕๐๐	
๙.	เก้าอี้สำนักงานล้อเลื่อน ขนาด ๕๘x๖๐x๘๘ ซม. (แผนกวิชาสัมพันธ์)	๕	๖,๐๐๐	
๑๐.	เก้าอี้ปฏิบัติการ ขนาด ๓๓ x ๓๓ x ๖๒ ซม. (แผนกวิชาสัมพันธ์ ห้อง ๑๔๒)	๓๒	๒๗,๒๐๐	
๑๑.	โต๊ะปฏิบัติการวิทยาศาสตร์ ขนาด ๖x๒.๑๐x๐.๘๕ เมตร	๙	๗๒,๐๐๐	
รวม		๗๑	๔๒๔,๒๘๐	
ลำดับ	รายการครุภัณฑ์	จำนวน	จำนวนเงิน	ประเภทเงิน
๑๔. แผนกวิชาคหกรรมศาสตร์				
๑.	จักรเย็บผ้าอุตสาหกรรมผีเข็มตรง (ไฮสปีด)	๑	๒๒,๕๐๐	
๒.	ตู้แช่เย็นระบบดิจิตอล LE๒ ขนาด ๑๑๐ x ๖๒ x ๑๙๕ cm ๒ ประตู ๕ ชั้น	๑	๔๐,๘๐๐	
๓.	เครื่องปรับอากาศยี่ห้อ ยูเนียนแอร์ แชนพีดานฟอก อากาศรีโมท ไร้สาย ขนาด ๓๒๐๐๐ บีทียู	๒	๕๑,๖๐๐	
๔.	เครื่องปรับอากาศยี่ห้อฟูจิฟิชิ ขนาด ๒๕๐๐๐ บีทียู	๒	๕๘,๐๐๐	



๕.	เครื่องปรับอากาศ ยี่ห้อ Fujitsu รุ่นแยกส่วน ตั้งได้- แขวนได้ ขนาด ๒๕๒๓๗ บีทียู เบอร์ ๕	๒	๕๓,๕๐๐	
๖.	เครื่องปรับอากาศ ขนาด ๒๔๐๐๐ บีทียู พร้อมติดตั้ง	๑	๓๒,๔๐๐	
๗.	เครื่องปรับอากาศ ขนาด ๒๔๐๐๐ บีทียู พร้อมติดตั้ง (แผนกวิชาคหกรรมศาสตร์)	๑	๓๒,๕๐๐	
๘.	เครื่องปรับอากาศ ๓๕๐๐๐ บีทียู	๒	๘๔,๐๐๐	
๙.	เครื่องปรับอากาศ ชนิดแขวนใต้ฝ้าเพดาน ขนาด ๒๔,๒๐๐ BTU พร้อมติดตั้ง ขนาด๒๔,๒๐๐บีทียู ฉลาก เบอร์ ๕ รีโมทมีสายไฟ ๒๒๐V น้ำยา R-๔๑๐A รุ่น ๓๘TSF๐๒๔๒A๑/๔๒TSF๐๒๔๒CP พร้อมอุปกรณ์ ติดตั้งท่อน้ำยา ๔ เมตร เมนไฟไม่เกิน ๑๕ เมตร (แผนกคหกรรมฯ ห้อง ๑๒๑)	๒	๖๗,๖๐๐	
๑๐.	ตู้แช่	๑	๒๙,๙๙๐	
๑๑.	ฮีทเตอร์อัดกลีบ (แผนกวิชาคหกรรมศาสตร์)	๓	๖,๓๐๐	
๑๒.	เครื่องฉายภาพ ๓ มิติ(วีซวล) ยี่ห้อ VERTEX รุ่น D- ๔๑๒๐	๑	๓๓,๙๘๐	
๑๓.	ตู้ล็อคเกอร์เก็บของ (แผนกวิชาคหกรรมศาสตร์)	๗	๔๘,๘๔๔	
๑๔.	โต๊ะเรียน ปฏิบัติการวิชาชีพ โครงสร้าง ไม้เนื้อแข็ง กรู ด้วยไม้อัด ปิดทับด้วยแผ่นลามิเนตสีขาว/สีเทา ไม้โอ๊ค มีชั้นวางของ ๔ ช่อง ๒ ช่องบนปูด้วยแผ่นลามิ เนต ๒ ช่องล่างปูด้วยไม้อัดสัก ขนาด ๐.๙๐x๒.๐๐x๐.๘๐ เมตร	๒	๘,๔๐๐	
๑๕.	โต๊ะเรียน ปฏิบัติการวิชาชีพ โครงสร้าง ไม้เนื้อแข็ง กรู ด้วยไม้อัด ปิดทับด้วยแผ่นลามิเนตสีขาว/สีเทา ไม้โอ๊ค มีชั้นวางของ ๔ ช่อง ๒ ช่องบนปูด้วยแผ่นลามิ เนต ๒ ช่องล่างปูด้วยไม้อัดสัก ขนาด ๐.๙๐x๒.๔๐x๐.๘๐ เมตร	๒	๑๙,๒๐๐	
๑๖.	แผงกั้น/ฉากวินโดวดีสเพลย์ ประกอบด้วย ตัวแอลกั้น เป็นห้องเก็บของและแผ่นพื้นสำหรับจัดวางหุ่น โครงสร้างไม้เนื้อแข็ง กรูด้วยไม้อัด ปิดทับด้วยแผ่นลามิ เนตสีขาว วอลเปเปอร์ สำหรับปิดผิวผนังด้านนอก	๑	๗,๒๐๐	
๑๗.	ผนังวินโดวดีสเพลย์ ประกอบด้วย ชั้นวางของและแทน วางของ โครงสร้างไม้เนื้อแข็ง กรูด้วยไม้อัด ปิดทับด้วยแผ่นลามิเนตขาว/เทา สลับด้วยวอลเปเปอร์ ขนาด ๐.๑๐*๑.๒๐*๒.๐๐ เมตร	๑	๘,๕๐๐	



๑๘.	ผนังวินโด ดิสเพลย์ ประกอบด้วย ชั้นวางของ และแผ่นวางของ โครงสร้างไม้เนื้อแข็ง กรูด้วยไม้อัด ปิดทับด้วยแผ่นลามิเนตขาว/เทา สลับด้วยวอลเปเปอร์ ปิดทับด้วยแผ่นลามิเนตขาว/เทา	๒	๙,๕๐๐	
๑๙.	เคาน์เตอร์สำหรับ ๑ ที่นั่ง โครงสร้างไม้แข็ง กรูด้วยไม้อัด ปิดทับด้วยแผ่นลามิเนตสีขาว/เทา ด้านหลังทำลิ้นชัก พร้อมลิ้นชัก ขนาด ๐.๖๐*๑.๕๐*๐.๘๐ เมตร	๑	๑๒,๐๐๐	
๒๐.	ตู้เก็บรองเท้าแบบหักมุม (ตู้โซว์) โครงสร้างไม้เนื้อแข็งกรูด้วยไม้อัด ปิดทับด้วยแผ่นลามิเนตสีขาว/เทา บานตู้ด้านบนกระจกแบบใสบานเปิดคู่ และตู้เก็บของด้านล่างแบบบานเปิด พร้อมลิ้นชักและชั้นวางปรับระดับภายใน ด้านข้างติดประตูสำหรับเข้าห้อง	๑	๑๓,๐๐๐	
๒๑.	เคาน์เตอร์แบบหักมุม สำหรับ ๒ ที่นั่ง โครงสร้างเนื้อแข็ง กรูด้วยไม้อัด ปิดทับด้วยแผ่นลามิเนตสีขาว/เทา ด้านหลังทำลิ้นชักและตู้เก็บของแบบบานเปิดพร้อมลิ้นชัก ขนาด ๐.๖๐*๓.๕๐*๐.๘๐ เมตร	๒	๑๖,๐๐๐	
๒๓.	แผงแขวนผ้าโซว์และแท่งโซว์งานฝีมือ โครงสร้าง ไม้เนื้อแข็ง กรูด้วยไม้อัด ปิดทับด้วยแผ่นลามิเนตสีขาว/เทาด้าน แผงโซว์ติดราวแขวนผ้า ด้านแท่งโซว์วางงาน ผนังกรูด้วยวอลเปเปอร์ ตัวแท่งรองงานบุด้วยกำมะหยี่ ครอบด้วยกล่องกระจกใส ขนาด ๑.๒๐*๒.๐๐*	๑	๒๖,๐๐๐	
๒๔.	ชุดเคาน์เตอร์สำหรับเสริมสวย ประกอบด้วย ผนังเว้นร่องติดกระจกเงาแบบเจียป्ली เคาน์เตอร์พร้อมลิ้นชักและผนังกันส่วนสระผม โครงสร้างไม้เนื้อแข็ง กรูด้วยไม้อัด ปิดทับด้วยแผ่นลามิเนตสีขาว/เทา ไม้โอ๊คขนาด ๐.๗๐x๔x๒.๔ เมตร	๑	๒๓,๘๐๐	
๒๕.	ตู้ใส่เครื่องครัวสำหรับงานแกะสลักพร้อมอ่างล้างมือสแตนเลส	๑	๑๐,๐๐๐	
๒๖.	พิมพ์อัดกลีบ (แผนกวิชาคหกรรมศาสตร์)	๖	๘,๔๐๐	
๒๗.	เครื่องอัดกลีบ (แผนกวิชาคหกรรมศาสตร์)	๑	๑๒,๐๐๐	
๒๘.	เครื่องคอมพิวเตอร์ ยี่ห้อ ACER Asprice MC๖๐๕-๘๗๔ พร้อมจอ LCD ๒๐ นิ้ว	๑	๑๔,๙๐๐	



๒๙.	เครื่องคอมพิวเตอร์ประมวลผลระดับสูง	๑	๓๗,๐๐๐	
๓๐.	โน้ตบุค	๑	๓๔,๙๐๐	
๓๑.	เครื่องคอมพิวเตอร์	๑	๑๕,๖๘๐	
๓๒.	โปรเจคเตอร์ (ห้อง๑๒๒)	๑	๔๕,๐๐๐	
๓๓.	เครื่องพิมพ์ Inkjet (แผนกวิชาคหกรรมศาสตร์)	๑	๔,๙๙๐	
๓๔.	เครื่องพิมพ์ Multifunction แบบฉีดหมึกพร้อมติดตั้ง ถังหมึกพิมพ์ (แผนกวิชาคหกรรมศาสตร์)	๑	๗,๓๖๐	
๓๕.	TABLET (แท็บเล็ต) ขนาด ๗ นิ้ว ๑.๒ GHz memory ๑GB (แผนกวิชาคหกรรมศาสตร์)	๒	๔,๙๕๐	
๓๖.	บอร์ดแสดงผลงานแบบ ๒ ด้าน รูปทรงฐานวงรี โครงสร้างไม้เนื้อแข็ง กรุลามิเนตสีเทาอ่อน/เทาเข้ม พื้น คละสี เวางร่องตามแบบ ด้านบนติดไฟสำหรับส่องภาพทั้ง ๒ ด้าน พร้อมปิดด้วย แผ่นอะครีลิคใสหนา ๒.๕ มม. และยึดด้วยน็อตแบบเกียรวยหมุน ๔ จุด ขนาด ๐.๔๔x๐.๙๐x๑	๑	๕,๘๐๐	
รวม		๕๗	๙๑๐,๕๙๔	
๑๕. แผนกวิชาเสื้อผ้าและเครื่องแต่งกาย				
๑.	ครุภัณฑ์งานตัดเย็บและออกแบบเสื้อผ้า	๑	๑,๐๙๓,๘๗๕	
๒.	ตู้โชว์เสื้อผ้า ๑.๒๐x๕๐x๑.๗๕ ด้านข้างบุกระจกเงา ด้านหน้าบาน เลื่อนกระจกใส ขาไม้ ๖.๕x๑.๕ นิ้ว	๑	๑๕,๐๐๐	
๓.	ตู้กระจก	๓	๕,๐๐๐	
๔.	ตู้โชว์ผ้า ขนาด ๑๘๐x๖๐x๒๐๐ ซม.	๖	๖๖,๐๐๐	
๕.	เครื่องวาดแบบ (ห้องปฏิบัติการเสื้อผ้า)	๑	๒๔,๙๕๐๐	
๖.	กระดานลอกแบบ (ห้องปฏิบัติการเสื้อผ้า)	๑	๑๑๑,๖๘๒.๒๕	
๗.	โปรแกรมสร้างแบบเสื้อ Licen Network key	๑	๙๒,๙๙๐.๖๕	
๘.	โปรแกรมการออกแบบเสื้อ Licen Network key	๑	๙๒,๙๙๐.๖๕	
รวม		๑๕	๑,๗๒๗,๐๓๘.๕๕	
๑๖. แผนกการจัดการทั่วไป				
๑.	กระดานไวท์บอร์ด ขนาด ๑.๒๐ x ๒.๔๐ เมตร พร้อม ติดตั้ง (แผนกวิชาการจัดการทั่วไป)	๓	๕,๔๐๐	
๒.	เครื่องปรับอากาศขนาด ๓๒๐๐๐ บีทียู	๒	๘๖,๔๐๐	
๓.	เครื่องปรับอากาศ ๒๕๐๐๐ BTU (ห้อง ๑๒๗)	๒	๕,๖๐๐	
๔.	เครื่องปรับอากาศ ขนาด ๒๔๐๐๐ บีทียู พร้อมติดตั้ง (ห้องเรียน ๒๒๒)	๒	๖๔,๘๐๐	



๕.	เครื่องปรับอากาศ ๓๖๐๐๐ บีทียู (ห้อง ๕๒๑)	๑	๕๐,๐๐๐	
๖.	เครื่องปรับอากาศ ขนาด ๓๖๐๐๐ บีทียู (ห้องพักครูแผนกวิชาการจัดการทั่วไป)	๑	๔๗,๐๐๐	
๗.	ลำโพง ไมโครโฟน (แผนกวิชาการจัดการทั่วไป)	๑	๔,๕๐๐	
๘.	จอร์รับภาพชนิดมอเตอร์ไฟฟ้าขนาด ๒๐๐ นิ้ว	๑	๓๕,๘๐๐	
๙.	เก้าอี้สำนักงาน ขนาด ๕๗ x ๖๔ x ๘๘ ซม. (แผนกวิชาการจัดการทั่วไป)	๒	๔,๐๐๐	
๑๐.	โต๊ะทำงานหน้าเหล็ก PVC ๔ ลี้นชัก ขนาด ๔ ฟุต (สี่ เทา) (แผนกวิชาการจัดการทั่วไป)	๒	๔,๘๐๐	
๑๑.	ตู้เก็บเอกสาร มี ๒ ตอน ตอนที่ ๑ เป็นตู้กระจกบานเลื่อนมีชั้นวาง ๓ ชั้น ตอนที่ ๒ เป็นตู้ทึบบานเลื่อน ๒ บาน มีชั้นวาง ๓ ชั้น	๑	๕,๗๐๐	
๑๒.	ม่านกันแสง พร้อมติดตั้ง	๑	๑๗,๐๐๐	
๑๓.	คอมพิวเตอร์ประมวลผลทั่วไป	๑	๒๕,๐๐๐	
๑๔.	เครื่องไมโครคอมพิวเตอร์ประมวลผลทั่วไป Lenovo M๗le Desktop จอ ขนาด ๑๙ นิ้ว LCD Lenovo L๑๙๗ Wide	๑	๓๓,๐๐๐	
๑๕.	เครื่องคอมพิวเตอร์ HP ประมวลผลกลาง Core i๕- ๗๕๐๐/๔GB/๑TB (แผนกวิชาการจัดการทั่วไป)	๑	๒๑,๐๐๐	
๑๖.	เครื่องคอมพิวเตอร์ (แผนกวิชาการจัดการทั่วไป)	๑	๑๖,๙๙๐	
๑๗.	เครื่องฉายภาพโปรเจคเตอร์ (แผนกวิชาการจัดการทั่วไป)	๑	๔๕,๐๐๐	
๑๘.	เครื่องVisual (แผนกวิชาการจัดการทั่วไป)	๑	๑๒,๙๐๐	
๑๙.	เครื่องโปรเจคเตอร์ Epson รุ่น X๑๔ (ห้อง ๑๒๗)	๑	๒๔,๙๐๐	
๒๐.	เครื่องโปรเจคเตอร์ Epson รุ่น X๑๔ (ห้อง ๑๔๔)	๑	๒๔,๙๐๐	
๒๑.	มัลติมีเดียโปรเจ็คเตอร์ระดับ XGA (ห้อง๓๒๓)	๑	๓๒,๘๐๐	
๒๒.	เครื่องพิมพ์ Brother Color Laser Printer Brother Color Laser HL-๓๑๗๐CDW (แผนกวิชาการจัดการ ทั่วไป)	๑	๑๑,๙๙๐	
๒๓.	เครื่องพิมพ์ (แผนกวิชาการจัดการ)	๑	๒,๙๙๐	
๒๔.	เครื่องพิมพ์ (แผนกวิชาการจัดการทั่วไป)	๒	๕,๙๘๐	
๒๕.	เครื่องสำรองไฟ ๘๐๐ VA (แผนกวิชาการจัดการทั่วไป)	๑	๒,๐๐๐	
๒๖.	TABLET ขนาด ๗ นิ้ว ๑.๒ GHz memory ๑ GB	๔	๑๙,๘๐๐	
๒๗.	เครื่องเสียงประจำห้องเรียน (ห้อง๒๓๑)	๑	๑๒,๘๐๐	
๒๘.	ลำโพงไมโครโฟน (แผนกวิชาการจัดการทั่วไป)	๑	๔,๕๐๐	
รวม		๓๙	๖๒๗,๕๕๐	



๑๗. งานวิทยบริการและห้องสมุด				
๑.	งานดาวเทียม	๑	๖,๙๐๐	
๒.	เครื่องปรับอากาศ ยี่ห้อเซทรลแอร์	๔	๒๖๘,๔๔๔.๘	
๓.	เครื่องปรับอากาศ ขนาด ๒๕๐๐๐ บีทียู	๑	๓๑,๐๐๐	
๔.	เครื่องปรับอากาศ ๙๐๐๐ BTU	๑	๑๗,๓๐๐	
๕.	เครื่องปรับอากาศ ๙๐๐๐ BTU	๑	๑๗,๓๐๐	
๖.	เครื่องปรับอากาศ ๒๕๐๐๐ บีทียู	๑	๓๒,๒๐๐	
๗.	เครื่องปรับอากาศ ขนาด ๓๐๐๐๐ บีทียู (งานวิทยบริการและห้องสมุด)	๒	๘๐,๔๐๐	
๘.	เครื่องปรับอากาศ ๙๐๐๐ btu	๑	๑๗,๓๐๐	
๙.	เครื่องปรับอากาศ ขนาด ๔๘,๐๐๐ BTU (ห้องเรียนรู้ภาษาอังกฤษ)	๑	๔๖,๗๐๐	
๑๐.	เครื่องกระจายสัญญาณไร้สาย (งานวิทยบริการและห้องสมุด)	๑	๕,๔๐๐	
๑๑.	เครื่องเชื่อมต่อและกระจายสัญญาณไร้สาย (งานวิทยบริการและห้องสมุด)	๑	๖,๙๐๐	
๑๒.	ไมโครโฟน ตัวแม่	๑	๖๑,๔๒๐	
๑๓.	กล้องดิจิตอล โซนี่	๑	๑๙,๐๐๐	
๑๔.	กล้องถ่ายรูป โซนี่	๒	๒๔,๙๙๐	
๑๕.	กล้องไอพี Camera	๑	๑,๑๙๐	
๑๖.	จอร์ับภาพชนิดมอเตอร์ไฟฟ้า	๑	๓๕,๐๐๐	
๑๗.	HP Officejet All-in-One	๑	๑๐,๑๘๐	
๑๘.	โต๊ะเตี้ย (งานวิทยบริการและห้องสมุด)	๓	๒,๙๗๐	
๑๙.	เคาเตอร์สูง พร้อมเก้าอี้ ๓ ที่นั่ง	๔	๔๔,๐๐๐	
๒๐.	เก้าอี้พนักบรรยาย	๔๘	๒๑,๖๐๐	
๒๑.	เก้าอี้ประชุมชนิดหุ้มเบาะ ขนาด (W)๔๑๐ x (D)๔๘๐ x (H)๘๑๐mm เบาะสีน้ำเงิน (งานวิทยบริการฯ)	๓๐	๒๑,๐๐๐	
๒๒.	เก้าอี้เตี้ย (งานวิทยบริการและห้องสมุด)	๘	๑,๕๙๒	
๒๓.	เก้าอี้สตูดิโอ (งานวิทยบริการและห้องสมุด)	๘	๒,๔๐๐	
๒๔.	โต๊ะวางเครื่องคอมพิวเตอร์	๑๑	๒๒,๐๐๐	
๒๕.	โต๊ะคอมพิวเตอร์พร้อมเก้าอี้	๑	๕๑,๐๐๐	
๒๖.	โต๊ะทำงานเหล็ก ขนาด ๔ ฟุต พร้อมกระจก	๑	๔,๘๐๐	
๒๗.	โต๊ะเรียนพร้อมเก้าอี้ (๖ ที่นั่ง)	๒๐	๑๘๔,๘๐๐	
๒๘.	ตู้เก็บเอกสาร (งานวิทยบริการและห้องสมุด)	๑	๓,๗๕๐	
๒๙.	ตู้หนังสือขนาดใหญ่ ๑๑๕x๔๐x๒๐๐ CM.	๒	๑๒,๐๐๐	
๓๐.	ตู้วางหนังสือ ขนาด ๔๔x๔๖x๑๗๐ ซม.	๒๑	๒๕๒,๐๐๐	



๓๑.	ผ้า màn ทึบ-โปร่ง ขนาด ๓.๗๐*๒.๓๐ เมตร	๑	๓๒,๐๑๕	
๓๒.	ผ้า màn ทึบ-โปร่ง	๑	๓๗,๙๘๕	
๓๓.	ม่านกันแสง พร้อมติดตั้ง	๑	๒๔,๘๘๙.๘๕	
๓๔.	ชั้นวางหนังสือ	๔	๕,๑๖๐	
๓๕.	คอมพิวเตอร์ประมวลผลทั่วไป	๒	๕๐,๐๐๐	
๓๖.	เครื่องคอมพิวเตอร์ประมวลผลทั่วไป ยี่ห้อ HP Pavilion P๖๒๘๕ L Intel Core ๒ Quad Q๙๒๐๐ จอ ๒๓" LCD	๒	๖๑,๐๐๐	
๓๗.	คอมพิวเตอร์ประมวลผลทั่วไป	๒	๖๒,๐๐๐	
๓๘.	คอมพิวเตอร์ SERVER	๑	๘๑,๙๙๐	
๓๙.	โน้ตบุ๊ก	๑	๓๕,๐๐๐	
๔๐.	โน้ตบุ๊ก	๑	๒๔,๕๐๐	
๔๑.	เครื่องคอมพิวเตอร์โน้ตบุ๊ก โน้ตบุ๊ก Toshiba (งานวิทยบริการและห้องสมุด)	๕	๘๐,๐๐๐	
๔๒.	เครื่องคอมพิวเตอร์ All in one	๕	๑๑๐,๐๐๐	
๔๓.	เครื่องคอมพิวเตอร์แท็บเล็ต	๑๐	๒๐๐,๐๐๐	
๔๔.	เครื่องฉายสามมิติ	๑	๔๘,๐๐๐	
๔๕.	โปรเจคเตอร์	๑	๘,๙๐๐	
๔๖.	โปรเจคเตอร์	๑	๓๘,๕๐๐	
๔๗.	เครื่องมัลติมีเดียโปรเจคเตอร์ (ห้อง ๑๒๑)	๑	๒๐,๘๖๕	
๔๘.	เครื่องมัลติมีเดียโปรเจคเตอร์ (ห้อง ๑๓๙)	๑	๒๐,๘๖๕	
๔๙.	เครื่องมัลติมีเดียโปรเจคเตอร์ (ห้อง ๑๔๑๑)	๑	๒๐,๘๖๕	
๕๐.	เครื่องมัลติมีเดียโปรเจคเตอร์ (ห้อง ๒๓๑)	๑	๒๐,๘๖๕	
๕๑.	เครื่องมัลติมีเดียโปรเจคเตอร์ (ห้อง ๔๔๓)	๑	๒๐,๘๖๕	
๕๒.	โปรเจคเตอร์	๑	๓๘,๕๐๐	
๕๓.	เครื่องถ่ายภาพวีซวล	๑	๕๔,๙๐๐	
๕๔.	เครื่องพิมพ์เลเซอร์พรีนเตอร์ HP LaserJet ๒๒๐๐	๑	๓๒,๐๐๐	
๕๕.	เครื่องพิมพ์สีความเร็วสูง	๑	๓๐,๐๐๐	
๕๖.	PROJECTER SONY รุ่น VPL-EX๗	๑	๓๖,๒๐๐	
๕๗.	เครื่องอ่านบาร์โค้ด	๑	๗,๕๐๐	
๕๘.	เครื่องสำรองไฟ	๑	๗๑,๐๐๐	
๕๘.	เครื่องสำรองไฟ	๑	๗๑,๐๐๐	
๕๙.	เครื่องสำรองไฟ ๑๐๐๐ VA ๑๐๐๐ VA	๑	๕,๓๙๐	
๕๐.	เครื่องพิมพ์เลเซอร์สี Printer Brother Color Laser HL-L๓๒๓๐ CDN:๓Y (งานวิทยบริการและห้องสมุด)	๑	๙,๙๙๐	



๕๑.	โปรแกรมห้องสมุด Lib ๙๗ Version๒	๑	๓๐,๐๐๐	
๕๒.	Active Boaed รุ่น i๘๘ Zast	๑	๙๓,๕๐๐	
๕๓.	โทรทัศน์ ขนาด ๓๒ นิ้ว (ห้องสมุด)	๑	๙,๙๙๐	
๕๔.	โทรทัศน์ LED ขนาด ๕๕ นิ้ว	๑	๒๓,๒๐๐	
๕๕.	เครื่องเล่น CD (งานวิทยบริการและห้องสมุด)	๘	๒๓,๑๖๐	
รวม		๔๕	๒,๘๔๖,๑๓๑.๖๕	
๑๘. งานวัดผลประเมินผล				
๑.	เครื่องปรับอากาศ ขนาด ๒๕๐๐๐ บีทียู พร้อมติดตั้ง	๑	๓๒,๙๐๐	
๒.	เก้าอี้สำนักงาน ขนาด W๖๐ x D๖๗ x H๙๕ cm	๔	๘,๐๐๐	
๓.	ตู้เก็บเอกสาร	๒	๘๕,๐๐๐	
๔.	เครื่องคอมพิวเตอร์	๑	๑๙,๐๔๕	
๕.	เครื่องคอมพิวเตอร์ All in one	๑	๒๐,๕๐๐	
๖.	เครื่องสำรองไฟ UPS ๑ KVA	๑	๓,๒๐๐	
๗.	เครื่องสำรองไฟ UPS	๑	๒,๐๐๐	
๘.	เครื่องพิมพ์	๑	๑๗,๙๙๐	
๙.	Printer Epson รุ่น L๒๒๐	๑	๒,๐๐๐	
๑๐.	เครื่องสำรองไฟ ๘๐๐ VA (งานวัดผลประเมินผล)	๑	๑,๕๐๐	
๑๑.	เครื่องพิมพ์ Multifunction เลเซอร์ ขาวดำ HP Laserjet All in One M๒๒๗FDW (งานวัดผลและประเมินผล)	๑	๙,๘๐๐	
รวม		๑๑	๒๒๑,๙๒๕	
ลำดับ	รายการครุภัณฑ์	จำนวน	จำนวนเงิน	ประเภทเงิน
๑๙. งานสื่อการเรียนการสอน				
๑.	เครื่องปรับอากาศ ขนาด ๒๔๐๐๐ บีทียู พร้อมติดตั้ง	๑	๓๒,๔๐๐	
๒.	เครื่องปรับอากาศ ยี่ห้อ เซนทรัลแอร์	๑	๖๗,๑๑๑	
๓.	เครื่องปรับอากาศ ชนิดแขวน ขนาด ๓๐,๐๐๐ BTU พร้อมติดตั้ง ฉลากเบอร์ ๕ รีโมทมีสาย ไฟ ๒๒๐V น้ำยา R-๔๑๐A รุ่น ๓๘TSF๐๓๐๑A๑/๔๒TSF๐๓๐๑CP พร้อมอุปกรณ์ติดตั้ง (ห้องประชุมพระเงิน)	๒	๘๐,๐๐๐	
๔.	เครื่องปรับอากาศ แบบแยกส่วน ขนาด ๓๖,๐๐๐ BTU พร้อมติดตั้ง (ห้องสัลาวาดี (งานสื่อ))	๓	๑๖๙,๕๐๐	
๖.	เครื่องปรับอากาศ ชนิดแขวน ๓๘,๒๑๔ BTU พร้อมติดตั้ง (ห้องประชุมพระเงิน)	๒	๑๐๘,๐๗๐	
๗.	เครื่องขยายเสียง NPE๕๕๐ วัตต์	๑	๑๐,๖๐๐	
๘.	เครื่องขยายเสียงเคลื่อนที่ พร้อมลำโพง (งานสื่อการเรียนการสอน)	๑	๑๓,๐๐๐	



๙.	เครื่องขยายเสียง พร้อมลำโพง ขนาด ๕๐ W ๘ Ohm พร้อมลำโพง ขนาด ๕ นิ้ว	๕	๕,๐๐๐	
๑๐.	เครื่องขยายเสียง พร้อมลำโพง - Power Mixer ๓๐๐ W - ลำโพง ๑๒ นิ้ว พร้อมขาตั้ง	๔	๑๑,๕๐๐	
๑๑.	มิกเซอร์	๑	๑๘,๐๐๐	
๑๒.	เครื่องอิควอไลเซอร์ ๑๕ ช่อง	๑	๕,๙๙๒	
๑๓.	เครื่องมิกเซอร์ ขนาด ๑๒ ช่อง	๑	๑๒,๘๐๐	
๑๔.	เครื่องขยายเสียงเพาเวอร์แอมป์	๑	๑๓,๕๐๐	
๑๕.	เครื่องขยายเสียงพร้อมติดตั้ง (งานสื่อการเรียนการสอน)	๒	๑๐,๙๐๐	
๑๖.	เครื่องขยายเสียงพร้อมติดตั้ง (งานสื่อการเรียนการสอน ห้อง ๗๒๑)	๑	๕,๔๕๐	
๑๗.	เครื่องขยายเสียงพร้อมติดตั้ง (งานสื่อการเรียนการสอน ห้อง ๗๒๗)	๑	๕,๔๕๐	
๑๘.	เครื่องขยายเสียงพร้อมติดตั้ง (งานสื่อการเรียนการสอน ห้อง ๗๒๓)	๑	๕,๔๕๐	
๑๙.	เครื่องขยายเสียงพร้อมติดตั้ง (งานสื่อการเรียนการสอน ห้อง ๗๓๓)	๑	๕,๔๕๐	
๒๐.	เครื่องขยายเสียงพร้อมติดตั้ง (งานสื่อการเรียนการสอน ห้อง ๗๔๑)	๑	๕,๔๕๐	
๒๑.	เครื่องขยายเสียงเคลื่อนที่ พร้อมลำโพง (งานสื่อการเรียนการสอน)	๑	๑๓,๐๐๐	
๒๒.	เครื่องขยายเสียง พร้อมลำโพง ขนาด ๕๐ W ๘ Ohm พร้อมลำโพง ขนาด ๕ นิ้ว	๕	๕,๐๐๐	
๒๕.	เครื่องขยายเสียง พร้อมลำโพง - Power Mixer ๓๐๐ W - ลำโพง ๑๒ นิ้ว พร้อมขาตั้ง	๔	๔๖,๐๐๐	
๒๖.	มิกเซอร์	๑	๑๘,๐๐๐	
๒๗.	เครื่องอิควอไลเซอร์ ๑๕ ช่อง	๑	๕,๙๙๒	
๒๘.	เครื่องมิกเซอร์ ขนาด ๑๒ ช่อง	๑	๑๒,๘๐๐	
๒๙.	เครื่องขยายเสียงเพาเวอร์แอมป์	๑	๑๓,๕๐๐	
๓๐.	เครื่องขยายเสียงพร้อมติดตั้ง (งานสื่อการเรียนการสอน)	๒	๑๐,๙๐๐	
๓๑.	เครื่องขยายเสียงพร้อมติดตั้ง (งานสื่อการเรียนการสอน ห้อง ๗๒๑)	๑	๕,๔๕๐	
๓๒.	เครื่องขยายเสียงพร้อมติดตั้ง (งานสื่อการเรียนการสอน ห้อง ๗๒๒)	๑	๕,๔๕๐	
๓๓.	เครื่องขยายเสียงพร้อมติดตั้ง (งานสื่อการเรียนการสอน ห้อง ๗๒๓)	๑	๕,๔๕๐	



๓๔.	เครื่องขยายเสียงพร้อมติดตั้ง (งานสื่อการเรียนการสอน ห้อง ๗๓๒)	๑	๕,๔๕๐	
๓๕.	เครื่องขยายเสียงพร้อมติดตั้ง (งานสื่อการเรียนการสอน ห้อง ๗๓๓)	๑	๕,๔๕๐	
๓๖.	เครื่องขยายเสียงพร้อมติดตั้ง (งานสื่อการเรียนการสอน ห้อง ๗๔๑)	๑	๕,๔๕๐	
๓๗.	เครื่องขยายเสียงพร้อมติดตั้ง (งานสื่อการเรียนการสอน ห้อง ๗๔๒)	๑	๕,๔๕๐	
๓๘.	เครื่องขยายเสียงพร้อมติดตั้ง (งานสื่อการเรียนการสอน ห้อง ๗๕๑)	๑	๕,๔๕๐	
๓๙.	เครื่องขยายเสียงพร้อมติดตั้ง (งานสื่อการเรียนการสอน ห้อง ๗๕๒)	๑	๕,๔๕๐	
๔๐.	เครื่องขยายเสียงพร้อมติดตั้ง (งานสื่อการเรียนการสอน ห้อง ๗๒๓)	๑	๕,๔๕๐	
รวม		๕๗	๗๖๕,๓๑๕	
๒๐. งานกิจกรรม นักเรียนนักศึกษา				
๑.	เครื่องปรับอากาศ ขนาด ๓๖๐๐๐ BTU พร้อมอุปกรณ์ ติดตั้ง (งานกิจกรรมนักเรียนนักศึกษา)	๑	๕๐,๐๐๐	
๒.	ตู้แอมป์กีต้าเบส (งานกิจกรรมนักเรียนนักศึกษา)	๓	๑๙,๕๐๐	
๓.	ตุ้ล้าโพงเอนกประสงค์พร้อมไมค์ไร้สาย (งานกิจกรรมนักเรียนนักศึกษา)	๑	๖,๐๐๐	
๔.	แป้นบาส กระจก ๗๒" ขนาด ๑.๐๖ ม. x ๑.๗๕ ม.และ ล้อ ๘ ล้อ (สนามหน้าเสาธง)	๒	๕๙,๙๙๖	
๕.	เก้าอี้หูลุยส์ไม้สัก ขนาด ๖๗x๕๙x๑๐๓ ซม. สำหรับรัฐ พิธี (ห้องผู้อำนวยการ)	๑	๑๓,๐๐๐	
๖.	โต๊ะเคียงไม้สัก ขนาด ๕๐x๕๐x๔๖ ซม. สำหรับรัฐพิธี	๑	๓,๐๐๐	
๗.	โต๊ะลงนามไม้สัก ขนาด ๗๕x๗๐x๑๒๐ ซม.	๑	๑๓,๐๐๐	
๘.	เก้าอี้สำนักงาน ขนาด ๕๗ X ๖๓ X ๘๘ CM. รุ่น PR - ๓๒๐ (กิจกรรมนักเรียนนักศึกษา)	๑๐	๑๕,๐๐๐	
๙.	เก้าอี้สำนักงาน ขนาด ๕๗x๖๓x๘๘ cm รุ่น PR-๓๒๐ (งานกิจกรรม)	๒	๑,๕๐๐	
๑๐.	เก้าอี้สำนักงาน ขนาด ๕๗x๖๓x๘๘ cm รุ่น PR-๓๒๐ (งานกิจกรรม)	๘	๕๒,๐๐๐	
๑๑.	คอมพิวเตอร์สำหรับงานประมวลผลระดับสูง ยี่ห้อ HP Pavillion a๑๓๗ L ๑๗" CRT Monitor with Sepated HP Speakers	๑	๓๒,๖๐๐	
๑๒.	เครื่องพิมพ์ LaserJet Color (งานกิจกรรมนักเรียนนักศึกษา)	๑	๑๖,๕๐๐	



๑๓.	เครื่องพิมพ์ Multifunction แบบฉีดหมึกพร้อมติดตั้งถังหมึกพิมพ์ (Ink Tank Printer) (ห้ององค์การนักวิชาชีพนอนาคต)	๑	๗,๓๖๐	
๑๔.	ทูบา (ห้อง ๑๑๑๔ (๘๒ ปี วอศ.นศ.)	๑	๗๐,๐๐๐	
๑๕.	กลองสแนร์ ห้อง ๑๑๑๔ (๘๒ ปี วอศ.นศ.)	๑	๑๖,๐๐๐	
๑๖.	กลองใหญ่ ขนาด ๑๖ นิ้ว (ห้อง ๑๑๑๔ (๘๒ ปี วอศ.นศ.)	๑	๑๖,๕๐๐	
๑๗.	กลองใหญ่ ขนาด ๑๘ นิ้ว (ห้อง ๑๑๑๔ (๘๒ ปี วอศ.นศ.)	๑	๑๗,๕๐๐	
๑๘.	กลองใหญ่ ขนาด ๒๐ นิ้ว (ห้อง ๑๑๑๔(๘๒ ปี วอศ.นศ.)	๑	๑๘,๕๐๐	
๑๙.	กลองใหญ่ ขนาด ๒๒ นิ้ว (ห้อง ๑๑๑๔(๘๒ ปี วอศ.นศ.)	๑	๑๙,๕๐๐	
๒๐.	กลองทอง (ห้อง ๑๑๑๔ (๘๒ ปี วอศ.นศ.)	๑	๓๓,๐๐๐	
๒๑.	กีตาร์ไฟฟ้า (งานกิจกรรมนักเรียน นักศึกษา)	๒	๙,๘๐๐	
๒๒.	กีตาร์เบส (งานกิจกรรมนักเรียน นักศึกษา)	๑	๕,๒๐๐	
๒๓.	อัลโต แซกโซโฟน ห้อง ๑๑๑๔ (๘๒ ปี วอศ.นศ.)	๑	๑๕,๕๐๐	
๒๔.	เทเนอร์แซกโซโฟน ห้อง ๑๑๑๔ (๘๒ ปี วอศ.นศ.)	๑	๒๐,๕๕๐	
๒๕.	เทเนอร์แซกโซโฟน (Tenor Saxophone Ayer) (งานกิจกรรมนักเรียน นักศึกษา)	๑	๒๐,๕๕๐	
๒๖.	แซกโซโฟน (Alto Saxophone Ayer) (งานกิจกรรมนักเรียน นักศึกษา)	๑	๑๕,๕๐๐	
๒๗.	เครื่องเป่า (Marching F hom AHO ๗๒๐ s) (งานกิจกรรมนักเรียน นักศึกษา)	๑	๒๕,๐๐๐	
๒๘.	ทรมโบน ห้อง ๑๑๑๔ (๘๒ ปี วอศ.นศ.)	๑	๑๙,๐๐๐	
๒๙.	ทรมเป็ต ห้อง ๑๑๑๔ (๘๒ ปี วอศ.นศ.)	๒	๑๘,๐๐๐	
๓๐.	ซิม (เครื่องดนตรีไทย)	๑	๘,๕๐๐	
๓๑.	เครื่องดนตรีไทยประเภทซิม	๑	๘,๕๐๐	
๓๒.	กลองชุด	๑	๑๕,๙๐๐	
๓๓.	ปิคโคโล ห้อง ๑๑๑๔ (๘๒ ปี วอศ.นศ.)	๑	๓,๖๐๐	
๓๔.	ฟลูต ห้อง ๑๑๑๔ (๘๒ ปี วอศ.นศ.)	๑	๖,๕๐๐	
๓๕.	คลาริเน็ต ห้อง ๑๑๑๔ (๘๒ ปี วอศ.นศ.)	๒	๑๓,๐๐๐	
๓๖.	เมโลโฟน ห้อง ๑๑๑๔ (๘๒ ปี วอศ.นศ.)	๑	๒๑,๐๐๐	
๓๗.	ยูโฟเนียม ห้อง ๑๑๑๔ (๘๒ ปี วอศ.นศ.)	๑	๓๑,๐๐๐	
๓๘.	มาร์ชชิ่งเบล ห้อง ๑๑๑๔ (๘๒ ปี วอศ.นศ.)	๒	๕๒,๐๐๐	
๔๐.	ฉาบเดินแถว ๑๘ นิ้ว ห้อง ๑๑๑๔ (๘๒ ปี วอศ.นศ.)	๒	๑๒,๐๐๐	
๕๑.	โทรทัศนีสี ขนาด ๒๑ นิ้ว ยี่ห้อ พานาโซนิค	๑	๘,๙๙๐	
รวม		๖๖	๘๑๐,๕๔๖	



๒๑. งานพัฒนาหลักสูตรการเรียนการสอน				
๑.	เก้าอี้สำนักงาน ขนาด W๖๐ x D๖๗ x H๙๕ cm - มีล้อเลื่อน - มีพนักพิง - มีที่วางแขน - สีดำ (งานพัฒนาหลักสูตรการเรียนการสอน)	๑	๒,๐๐๐	
๒.	เก้าอี้สำนักงาน ขนาด W๖๐ x D๖๗ x H๙๕ cm - มีล้อเลื่อน - มีพนักพิง - มีที่วางแขน - สีดำ (งานพัฒนาหลักสูตรการเรียนการสอน)	๑	๒,๐๐๐	
๓.	เครื่องคอมพิวเตอร์ All in one (งานหลักสูตร)	๑	๒๓,๑๙๖	
๔.	คอมพิวเตอร์โน้ตบุ๊กส์สำหรับงานประมวลผล (งานพัฒนาหลักสูตรการเรียนการสอน)	๑	๒๑,๙๙๐	
๕.	เครื่องพิมพ์ Laser Color (งานพัฒนาหลักสูตรการเรียนการสอน)	๑	๑๙,๗๕๐	
๖.	เครื่องสำรองไฟ ๑๐๐๐ VA/๔๘๐W (งานหลักสูตร)	๑	๑,๙๙๐	
รวม		๖	๖๙,๗๒๐	
ลำดับ	รายการครุภัณฑ์	จำนวน	จำนวนเงิน	ประเภทเงิน
๒๒. งานสวัสดิการนักเรียนนักศึกษา				
๑.	ตุ๊กตาช้อนสแตนเลส ๒ หลุม (งานสวัสดิการนักเรียนนักศึกษา)	๒	๒๘,๘๙๐	
๒.	เครื่องชั่งน้ำหนักพร้อมที่วัดส่วนสูง	๑	๘,๕๐๐	
๓.	เครื่องทำน้ำเย็น	๑	๑๗,๙๙๐	
๔.	เครื่องทำน้ำเย็น ๕ ก๊อก	๑	๙,๘๐๐	
๕.	เครื่องทำน้ำเย็น ๓ ก๊อก	๒	๓๕,๙๘๐	
๖.	เครื่องทำน้ำเย็น	๒	๓๕,๙๘๐	
๗.	เครื่องปรับอากาศ ๑๒๐๐๐ บีทียู (ห้องสวัสดิการพยาบาล)	๑	๑๗,๘๖๙	
๘.	เครื่องปรับอากาศ ขนาด ๒๔๐๐๐ บีทียู พร้อมติดตั้ง (งานสวัสดิการนักเรียนนักศึกษา)	๑	๓๘,๓๐๖	
๙.	เครื่องปรับอากาศ ขนาด ๒๔๐๐๐ บีทียู พร้อมติดตั้ง (งานสวัสดิการนักเรียนนักศึกษา)	๑	๓๒,๔๐๐	
๑๐.	พัดลม ขนาด ๑๖ นิ้ว (งานสวัสดิการนักเรียนนักศึกษา)	๒	๑,๗๘๐	



๑๑.	พัดลมดูดอากาศ ขนาด ๘ นิ้ว	๑	๑,๐๐๐	
๑๒.	เครื่องวัดความดันโลหิต	๒	๑,๘๐๐	
๑๓.	เครื่องชั่งน้ำหนัก (งานสวัสดิการนักเรียนนักศึกษา)	๑	๑,๐๐๐	
๑๔.	โต๊ะทำงาน ระดับ ๗-๙	๑	๒,๗๐๐	
๑๕.	โต๊ะทำงาน TMCL ๑๒๐ ซม.	๑	๓,๐๐๐	
๑๖.	ตู้เก็บเอกสาร ๒ บาน ปิด-เปิด	๒	๒,๐๐๐	
๑๗.	ตู้เอกสาร ๒ ชั้น โถ่ง	๑	๑,๗๐๐	
๑๘.	เครื่องพิมพ์ Leser Jet ขาวดำ	๑	๓,๒๘๓	
๑๙.	เครื่องพิมพ์แบบฉีดหมึกพร้อมติดตั้งถังหมึกพิมพ์	๑	๓,๙๐๐	
๒๐.	เครื่องพรีนเตอร์ Canon ติดแท่งค์	๑	๓,๕๔๐	
รวม		๒๖	๒๕๑,๒๒๖	
๒๓. งานศูนย์ข้อมูลสารสนเทศ				
๑.	เครื่องปรับอากาศ ขนาด ๑๘๐๐๐ บีทียู เบอร์ ๕ ยี่ห้อ เรียร์ (Server)	๒	๒๗,๙๕๐	
๒.	กล่องโทรทัศน์วงจรปิด	๓	๓,๘๐๐	
๓.	กล่องวงจรปิดพร้อมติดตั้ง กล่องวงจรปิดพร้อมติดตั้ง ๑๖ CH (งานศูนย์ข้อมูลสารสนเทศ)	๑๖	๘๓,๔๐๐	
๔.	เก้าอี้ ขนาด ๔๘๐(W) x ๕๙๕ (D) x ๙๐๐ (H) mm.	๔	๔,๘๐๐	
๕.	โต๊ะคอมพิวเตอร์ ขนาด ๘๐ x ๖๐ x ๗๕ cm. (ห้องอินเทอร์เน็ต)	๔	๒,๐๐๐	
๖.	ตู้เก็บเอกสาร ขนาด ๑.๓๕x๑.๕๐x๐.๕ เมตร	๑	๑๕,๐๐๐	
๗.	คอมพิวเตอร์ประมวลผลระดับสูง	๑	๓๐,๐๐๐	
๘.	คอมพิวเตอร์ประมวลผลระดับสูง	๔	๒๒,๐๐๐	
๙.	เครื่องคอมพิวเตอร์โน้ตบุ๊ก (งานศูนย์ข้อมูลสารสนเทศ)	๑	๓๕,๐๐๐	
๑๐.	เครื่องคอมพิวเตอร์แม่ข่าย (Server IBM Systeem X๓๑๐๐)	๑	๔๔,๐๐๐	
๑๑.	เครื่องคอมพิวเตอร์แม่ข่าย รายละเอียดดังเอกสารคุณลักษณะเฉพาะครุภัณฑ์ (ดังแนบ) (งานศูนย์ข้อมูลสารสนเทศ ห้อง Server)	๑	๔๙,๐๐๐	
๑๒.	คอมพิวเตอร์แม่ข่าย (server) พร้อมอุปกรณ์	๑	๙๙,๖๐๐	
๑๓.	เครื่องคอมพิวเตอร์แม่ข่าย (งานศูนย์ข้อมูลสารสนเทศ)	๒	๑๒๘,๐๐๐	
๑๔.	เครื่องคอมพิวเตอร์ ยี่ห้อ HP All in one	๑๐	๑๘๔,๙๐๐	
๑๕.	เครื่องคอมพิวเตอร์ All in one (ห้องอินเทอร์เน็ต)	๑๐	๑๘๔,๙๐๐	
๑๖.	Gigabit Managed SFP Switch (๘ port SFP ๒ Port Gigabit) จำนวน ๑ ตัว ประกอบด้วย ๑.๑ SFP จำนวน ๘ ตัว ๑.๒ สายไฟเบอร์	๑	๕๙,๐๐๐	



๑๗.	เครื่องคอมพิวเตอร์สำหรับงานประมวลผลแบบที่ ๒	๑	๓๐,๐๐๐	
๑๘.	เครื่องปริ้นเตอร์ (งานศูนย์ข้อมูลสารสนเทศ)	๑	๕,๐๐๐	
๑๙.	เครื่องพิมพ์ Laser Color (งานศูนย์ข้อมูลสารสนเทศ)	๑	๑๙,๗๕๐	
๒๐.	เครื่องพิมพ์ Multifunction INKJET พร้อมติดแท่งค์	๑	๘,๗๙๐	
๒๑.	เครื่องพิมพ์ Multifunction - เป็นเครื่องพิมพ์มัลติฟังก์ชันเลเซอร์ (Print/Copy/Scan) ภายในเครื่องเดียว - ความละเอียดในการพิมพ์สูงสุด ๔๘๐๐x๑๒๐๐ dpi - ความเร็วการพิมพ์ขาว-ดำ ไม่น้อยกว่า ๘ ภาพ/นาที พิมพ์สี ไม่น้อยกว่า ๕ ภาพ/นาที	๑	๗,๙๙๐	
๒๒.	เครื่องสำรองไฟฟ้า ขนาด ๒๐๐๐ VA/๑๔๐๐ Watt (งานศูนย์ข้อมูลสารสนเทศ)	๑	๒๐,๐๐๐	
๒๓.	เครื่องสำรองไฟ ๘๐๐ VA (ห้องอินเทอร์เน็ต)	๔	๑๑,๒๐๐	
๒๔.	ครุภัณฑ์เราเตอร์ (Router) พร้อมอุปกรณ์ (งานศูนย์ข้อมูลสารสนเทศ)	๑	๙๕,๐๐๐	
๒๕.	ครุภัณฑ์ซอฟต์แวร์คอมพิวเตอร์ แบบ Volume License	๑	๑,๙๗๕,๐๐๐	
๒๖.	Switch POE ZYXEL GS๑๙๐๐-๘HP	๑	๖,๘๐๐	
๒๗.	ห้องเรียนเทคโนโลยี (Smart Classroom)	๑	๑,๕๙๐,๐๐๐	
รวม		๗๔	๔,๗๓๙,๐๘๐	
๒๔. งานวางแผนและงบประมาณ				
๑.	เครื่องปรับอากาศ ขนาด ๓๖๐๐๐ บีทียู (งานวางแผนและงบประมาณ)	๑	๕๐,๐๐๐	
๒.	งานวางแผนและงบประมาณ	๑	๑๕,๙๙๐	
๓.	โต๊ะทำงาน ขนาด ๕ ฟุต	๑	๖,๙๐๐	
๔.	คอมพิวเตอร์ประมวลผลทั่วไป	๑	๒๔,๙๐๐	
๕.	คอมพิวเตอร์ประมวลผลระดับสูง HP P๖๓๒๘	๒	๕๑,๙๐๐	
๖.	โน้ตบุค	๑	๓๘,๔๑๓.๓๐	
๗.	เครื่องคอมพิวเตอร์โน้ตบุค	๑	๒๐,๐๐๐	
๘.	เครื่องพิมพ์ Multifunction - เป็นเครื่องพิมพ์มัลติฟังก์ชันเลเซอร์ (Print/Copy/Scan) ภายในเครื่องเดียว - ความละเอียดในการพิมพ์สูงสุด ๔๘๐๐x๑๒๐๐ dpi - ความเร็วการพิมพ์ขาว-ดำ ไม่น้อยกว่า ๘ ภาพ/นาที พิมพ์สี ไม่น้อยกว่า ๕ ภาพ/นาที	๑	๗,๙๙๐	
๙.	เครื่องพิมพ์ HP	๑	๒๕,๙๐๐	
๑๐.	เครื่องสำรองไฟ ๑๐๐๐ VA/๗๐๐W	๑	๓,๕๑๘	
๑๑.	ทีวี	๑	๙,๙๙๐	
รวม		๑๒	๒๕๕,๕๐๑.๓	



๒๕. งานวิจัยพัฒนานวัตกรรมและสิ่งประดิษฐ์				
๑.	เครื่องปรับอากาศ ๑๘๐๐๐ บีทียู ชนิดแขวน	๒	๕๕,๙๐๐	
๒.	เครื่องปรับอากาศ ขนาด ๓๔๐๐๐ บีทียู พร้อมอุปกรณ์ติดตั้ง (งานวิจัย)	๑	๕๐,๐๐๐	
๓.	กล้องถ่ายรูป คอมแพค ยี่ห้อ SONY	๑	๔,๔๙๐	
๔.	เก้าอี้สำนักงาน ขนาด W๖๐ x D๖๗ x H๙๕ cm - มีที่วางแขน ปรับระดับได้ (งานวิจัยนวัตกรรมและสิ่งประดิษฐ์)	๓	๖,๐๐๐	
๕.	เครื่องคอมพิวเตอร์ประมวลผลทั่วไป (งานวิจัย)	๑	๒๙,๗๙๐	
๖.	คอมพิวเตอร์ SERVER	๑	๗๘,๙๐๐	
๗.	คอมพิวเตอร์ SERVER	๑	๘๐,๐๐๐	
๘.	คอมพิวเตอร์ประมวลผลระดับสูง	๑	๓๒,๖๐๐	
๙.	คอมพิวเตอร์ประมวลผลระดับสูง	๑	๒๒,๐๐๐	
๑๐.	เครื่องคอมพิวเตอร์เน็ตบุค (งานวิจัยพัฒนานวัตกรรมฯ)	๑	๑๙,๗๙๐	
๑๑.	เครื่อง Load Balance	๑	๙๐,๐๐๐	
๑๒.	เครื่องคอมพิวเตอร์แม่ข่าย	๒	๘๘,๐๐๐	
๑๓.	เครื่องคอมพิวเตอร์แม่ข่าย (Server)	๑	๕๐,๐๐๐	
๑๔.	เครื่องพิมพ์ Laser Color	๑	๑๖,๕๐๐	
๑๕.	เครื่องพิมพ์ Multifunction - เป็นเครื่องพิมพ์มัลติฟังก์ชันเลเซอร์ (Print/Copy/Scan) ภายในเครื่องเดียว - ความละเอียดในการพิมพ์สูงสุด ๔๘๐๐x๑๒๐๐ dpi - ความเร็วการพิมพ์ขาว-ดำ ไม่น้อยกว่า ๘ ภาพ/นาที พิมพ์สีไม่น้อยกว่า ๕ ภาพ/นาที (งานวิจัยพัฒนาฯ)	๑	๗,๙๙๐	
๑๖.	Switch ๒๖ port	๑	๒๓,๐๐๐	
๑๗.	Access Point	๒	๕๐,๐๐๐	
๑๘.	เครื่องพิมพ์ HP Color (งานวิจัย)	๑	๑๙,๙๐๐	
๑๙.	เครื่องสำรองไฟ ขนาด ๒๐๐๐ VA	๒	๒๒,๑๙๕	
๒๐.	เครื่องสำรองไฟ ๘๐๐ VA	๑	๒,๘๐๐	
๒๑.	เครื่องปรับอากาศ ๑๘๐๐๐ บีทียู ชนิดแขวน	๒	๕๕,๙๐๐	
รวม		๒๘	๘๐๕,๗๕๕	
๒๖. งานประกันคุณภาพและมาตรฐานการศึกษา				
๑.	เครื่องปรับอากาศ LD	๑	๓๒,๙๐๐	
๒.	พัดลมระบายอากาศแบบติดเพดาน ขนาด ๘ นิ้ว	๑	๑,๑๐๐	
๓.	เก้าอี้สำหรับเจ้าหน้าที่คอมพิวเตอร์ (ระดับ ๗-๙)	๑	๘๕๐	
๔.	ตู้นานเลื่อนกระจก ขนาด ๔ ฟุต - ขนาด ๑๑๘.๕*๔๐.๖*๘๗.๘ ซม. - แบบทรงเตี้ย - สีเขียว	๗	๒๗,๓๐๐	



๕.	ตู้บานเลื่อนกระจก แบบทรงสูง - ขนาด ๙๑.๔*๕*๔๕.๗*๑๘๒.๙ ซม. - แบบทรงสูง มีฐานรอง - สีเขียว	๒	๔,๙๐๐	
๖.	คอมพิวเตอรืประมวลผลทั่วไป	๑	๒๕,๐๐๐	
๗.	คอมพิวเตอรืประมวลผลระดับสูง	๒	๓๔,๙๘๐	
๘.	เครื่องคอมพิวเตอรืโน้ตบุ๊ก	๑	๑๘,๕๐๐	
๙.	เครื่องคอมพิวเตอรื All in one (งานประกันคุณภาพ)	๑	๒๓,๔๙๐	
๑๐.	เครื่องพิมพ์ Multifunction Printer Canon Pixma G๔๐๑๐ (งานประกันคุณภาพและมาตรฐานการศึกษา)	๑	๗,๙๙๐	
๑๑.	เครื่องพิมพ์ INKJET (แบบติดแท่ง)	๑	๔,๙๙๐	
๑๒.	เครื่องปรับอากาศ LD	๑	๓๒,๙๐๐	
รวม		๒๐	๒๑๔,๙๐๐	
๒๗. งานส่งเสริมผลิตผล การค้า และประกอบธุรกิจ				
๑.	เครื่องปรับอากาศ ขนาด ๑๓๐๐๐ บีทียู พร้อมติดตั้ง	๑	๒๒,๕๐๐	
๒.	เครื่องปรับอากาศ ขนาด ๒๔๐๐๐ บีทียู พร้อมติดตั้ง ชนิดแขวนใต้ฝ้าเพดาน ขนาด ๒๔,๒๐๐ BTU - รุ่น ๓๘TSF๐๒๔๒A๑ / ๔๒TSF๐๒๔๒ CP - ฉลากเบอร์ ๕	๓	๓๕,๐๐๐	
๓.	กล้องถ่ายภาพนาโนโซนิก รุ่น DMCFX ๗๐๐ GC	๑	๑๕,๙๙๐	
๔.	ชั้นวางแก้วทำด้วยไม้จำปา สูง ๑๒๐ ซม. กว้าง ๑๙๐ ซม. ขาทำด้วยเหล็ก กว้าง ๑๙๐ ซม. x ๒ นิ้ว สูงจากพื้น ๑๕ ซม. ขนาด ๐.๕๖ x ๑.๙๐ x ๑.๒๐ เมตร	๒	๓๐,๐๐๐	
๕.	ตู้เก็บอุปกรณ์งานเลี้ยงเป็นตู้ไม้ ๒ ชั้น ชั้นบนใช้กระจกบานเลื่อน ชั้นล่างเป็นบานเลื่อนทึบ มี ๔ ลื่นชัก กระจกบานเลื่อนหนา ๑.๕ หุน ขาเหล็กสูง ๔" มีข้อปรับสูง ๒" ขนาด ๐.๓๘x๒x๐.๙๕ เมตร	๒	๔๔,๐๐๐	
๖.	ตู้บานเลื่อนกระจก ขนาด ๕ ฟุต (สี่สั้ม)	๑	๕,๐๐๐	
๗.	เครื่องคอมพิวเตอรื HP OMNI ๑๐๐-๕๐๗๐๐ PC	๑	๒๒,๓๖๓	
รวม		๑๑	๒๑๔,๙๐๐	
๒๘. ฝ่ายพัฒนากิจการนักเรียนนักศึกษา				
๑.	เครื่องปรับอากาศ ขนาด ๓๓๐๐๐ บีทียู ยี่ห้อ TECHNICO ๓๓๐๐๐ บีทียู	๑	๓๘,๔๐๐	
๒.	เครื่องปรับอากาศ ๓๒๐๐๐ บีทียู	๑	๔๕,๘๐๐	
๓.	พัดลมดูดอากาศ ยี่ห้อโตชิบา รุ่น VR-๓๐P	๑	๒,๒๐๐	
๔.	เก้าอี้สำนักงาน มีล้อเลื่อนและพนักพิงสูง ปรับระดับได้	๑	๓,๕๐๐	
๕.	เก้าอี้สำนักงาน ขนาด ๖๕x๗๕x๑๘๘ ซม.	๑	๕,๐๐๐	



๖.	โต๊ะทำงานเหล็ก (ฝ่ายพัฒนากิจกรรมฯ)	๑	๑๑,๐๐๐	
๗.	โต๊ะสำนักงาน ขนาด ๑๕๕x๗๙x๗๕ ซม.	๑	๗,๙๐๐	
๘.	ตู้เก็บเอกสารกระจกบานเลื่อน ขนาด ๔๕x๗.๖๐x๑๔๐ เมตร	๑	๒๙,๕๐๐	
๙.	ผ้าฆ่าเชื้อ ขนาด ๓.๘๐ x ๒.๒๐ เมตร (สีน้ำตาลอ่อน)	๑	๔,๐๐๐	
๑๐.	คอมพิวเตอร์ประมวลผลทั่วไป	๑	๒๒,๓๖๓	
๑๑.	คอมพิวเตอร์ประมวลผลทั่วไป LENOVO รุ่น Think Centre M๑๗e	๑	๓๓,๐๐๐	
๑๒.	เครื่องพริ้นเตอร์ EPSON	๑	๔,๘๙๐	
๑๓.	เครื่องคอมพิวเตอร์ตั้งโต๊ะ	๑	๑๕,๘๐๐	
๑๔.	เครื่องพิมพ์ Multifunction แบบฉีดหมึกพร้อมติดตั้งถึงหมึกพิมพ์ (ฝ่ายพัฒนากิจกรรมนักเรียนนักศึกษา)	๑	๗,๓๖๐	
๑๕.	โทรทัศน์สี ๓๒ นิ้ว LCD ยี่ห้อ Sony	๑	๙,๙๙๐	
๑๖.	ทีวีสีขนาด ๔๖ นิ้ว จอแบน (LCD)	๑	๕๖,๙๙๐	
รวม		๑๖	๒๙๗,๖๙๓	
๒๙. งานปกครอง				
๑.	เครื่องปรับอากาศ ขนาด ๒๕๐๐๐ บีทียู FLEXILINE	๑	๓๐,๐๐๐	
๒.	เครื่องปรับอากาศ ขนาด ๒๕๐๐๐ บีทียู	๑	๓๐,๐๐๐	
๓.	เครื่องปรับอากาศ ขนาด ๒๔๐๐๐ บีทียู	๑	๓๒,๔๐๐	
๔.	กล้องถ่ายรูป (งานปกครอง)	๑	๑๕,๙๙๐	
๕.	หุ่น (หุ่นเดฟขาเหล็ก) (งานปกครอง)	๔	๒,๖๐๐	
๖.	คอมพิวเตอร์ประมวลผลทั่วไป (ห้องสำนักงานปกครอง)	๑	๒๔,๙๐๐	
๗.	เครื่องพิมพ์ Cannon G๒๐๐๐ (งานปกครอง)	๑	๔,๙๕๐	
รวม		๑๐	๑๔๐,๘๔๐	
๓๐. งานโครงการพิเศษและบริการชุมชน				
๑.	กระดานไวท์บอร์ด ขนาด ๑.๒๐ x ๒.๔๐ เมตร พร้อมติดตั้ง งานอาคารสถานที่ (ห้อง ๒๓๑)	๑	๑๕,๐๐๐	
๒.	กระดานไวท์บอร์ด ขนาด ๑.๒๐ x ๒.๔๐ เมตร พร้อมติดตั้ง งานอาคารสถานที่ (ห้อง ๖๓๓)	๑	๑๕,๐๐๐	
๓.	กระดานไวท์บอร์ด ขนาด ๑.๒๐ x ๒.๔๐ เมตร พร้อมติดตั้ง งานอาคารสถานที่ (ห้อง ๖๕๑)	๑	๑๕,๐๐๐	
๔.	กระดานไวท์บอร์ด ขนาด ๑.๒๐ x ๒.๔๐ เมตร พร้อมติดตั้ง งานอาคารสถานที่ (ห้อง ๖๕๒)	๑	๑๕,๐๐๐	
๕.	กระดานไวท์บอร์ด ขนาด ๑.๒๐ x ๒.๔๐ เมตร พร้อมติดตั้ง งานอาคารสถานที่ (ห้อง ๖๕๓)	๑	๑๕,๐๐๐	
รวม		๕	๗๕,๐๐๐	



ลำดับ	รายการครุภัณฑ์	จำนวน	จำนวนเงิน	ประเภทเงิน
๓๑. แผนกเทคโนโลยีสารสนเทศ				
๑.	เครื่องปรับอากาศ ขนาด ๒๔๐๐๐ บีทียู พร้อมติดตั้ง (ห้องโสต ๒)	๓	๙๗,๒๐๐	
๒.	เครื่องคอมพิวเตอร์โน้ตบุ๊ก (แผนกวิชาเทคโนโลยีสารสนเทศ)	๑	๒๑,๙๙๐	
๓.	เครื่องปริ้นเตอร์ ๓D (แผนกวิชาเทคโนโลยีสารสนเทศ)	๑	๕๐,๐๐๐	
๔.	ห้องปฏิบัติการคอมพิวเตอร์	๑	๑๔,๘๗๗.๘๙๐	
๕.	ชุดปฏิบัติการเทคโนโลยีสารสนเทศมัลติมีเดียขั้นสูง (แผนกวิชาเทคโนโลยีสารสนเทศ)	๑	๙๙๕,๙๙๐	
๖.	เครื่องปรับอากาศ ขนาด ๒๔๐๐๐ บีทียู พร้อมติดตั้ง ห้องโสต ๒	๓	๓๒,๔๐๐	
รวม		๑๐	๑,๒๐๒,๔๕๗.๘๙	
รวมทั้งสิ้น		๔๒๐	๗๖,๗๓๖,๗๓๒.๓๒	

