



ข้อมูลนักเรียน  
นักศึกษา



## ข้อมูลนักเรียน นักศึกษา



จำนวนนักเรียน นักศึกษา ภาคเรียนที่ ๑/๒๕๖๓  
(จำแนกตามสาขางาน แผนรับ และรับไว้)

หน่วย : คน

ประเภทวิชา	ระดับ ปวช.		ระดับ ปวส.		ระดับ ปตอ.		รวม	
	แผนรับ	รับไว้	แผนรับ	รับไว้	แผนรับ	รับไว้	แผนรับ	รับไว้
๑. พาณิชยกรรม / บริหารธุรกิจ	๕๖๕	๔๕๐	๔๘๐	๔๗๗	-	-	๑,๐๔๕	๙๑๗
๒. คหกรรม	๒๓๕	๒๐๒	๑๖๐	๑๘๓	-	-	๓๙๕	๓๘๕
๓. อุตสาหกรรมและการท่องเที่ยว	๒๑๕	๒๑๔	๑๕๐	๑๕๘	-	-	๓๖๕	๓๗๒
๔. เทคโนโลยีสารสนเทศและการสื่อสาร	๓๐	๒๗	๒๐	๑๒	-	-	๕๐	๓๙
๕. เตรียมอาชีพศึกษา	-	-	-	-	-	-	-	-
<b>รวมทั้งสิ้น</b>	<b>๑,๐๔๕</b>	<b>๘๙๓</b>	<b>๘๑๐</b>	<b>๘๓๐</b>	<b>-</b>	<b>-</b>	<b>๑,๘๕๕</b>	<b>๑,๗๒๓</b>

ที่มา : งานทะเบียน (ข้อมูล ณ วันที่ ๒๕ กรกฎาคม ๒๕๖๓)



จำนวนนักเรียน นักศึกษา ภาคเรียนที่ ๑/๒๕๖๓  
(จำแนกตามสาขางาน และระดับการศึกษา)

หน่วย : คน

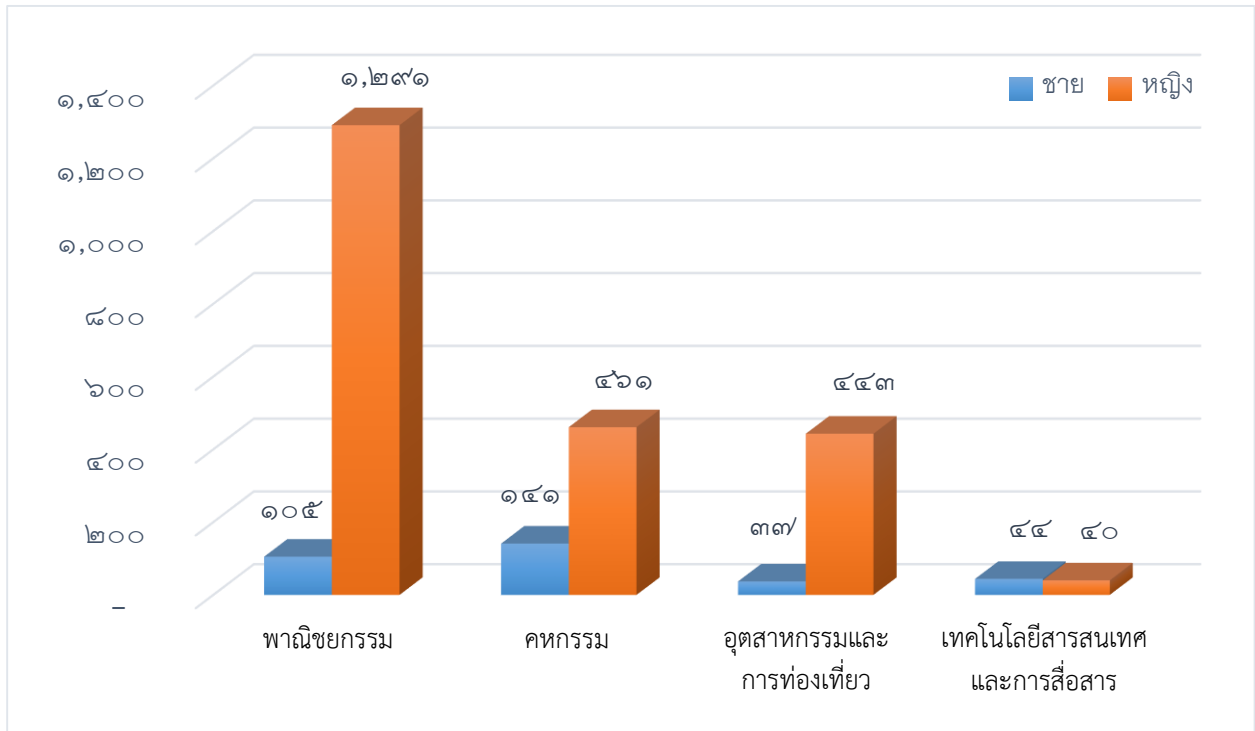
ประเภทวิชา	ภาคเรียนที่ ๑ ปีการศึกษา ๒๕๖๒			รวม
	ปวช.	ปวส.	ปตอ.	
๑. พาณิชยกรรม / บริหารธุรกิจ	๑,๓๙๖	๙๓๕	-	๒,๓๓๑
๒. คหกรรม	๖๐๒	๓๔๔	-	๙๔๖
๓. อุตสาหกรรมและการท่องเที่ยว	๔๘๐	๓๕๓	-	๘๓๓
๔. เทคโนโลยีสารสนเทศและการสื่อสาร	๘๔	๔๐	-	๑๒๔
๕. เตรียมอาชีพศึกษา	๒,๕๑๒	๑,๖๗๒	๑๐๘	๑๐๘
<b>รวมทั้งสิ้น</b>	<b>๒,๕๖๒</b>	<b>๑,๖๗๒</b>	<b>๑๐๘</b>	<b>๔,๓๔๒</b>

ที่มา : งานทะเบียน (ข้อมูล ณ วันที่ ๒๕ กรกฎาคม ๒๕๖๓)





จำนวนนักเรียน หลักสูตรประกาศนียบัตรวิชาชีพ (ปวช.) ภาคเรียนที่ ๑/๒๕๖๓  
(จำแนกตามสาขางาน และเพศ)



หน่วย : คน

ที่	ประเภทวิชา	ภาคเรียนที่ ๑/๒๕๖๓		รวม
		ชาย	หญิง	
๑	พาณิชยกรรม	๑๐๕	๑,๒๙๑	๑,๓๙๖
๒	คหกรรม	๑๔๑	๔๖๑	๖๐๒
๓	อุตสาหกรรมและการท่องเที่ยว	๓๗	๔๔๓	๔๘๐
๔	เทคโนโลยีสารสนเทศและการสื่อสาร	๔๔	๔๐	๘๔
รวมนักเรียน ระดับ ปวช. (จำนวน ๘๙ ห้องเรียน)		๓๒๗	๒,๒๓๕	๒,๕๖๒

ที่มา : งานทะเบียน (ข้อมูล ณ วันที่ ๒๕ กรกฎาคม ๒๕๖๓)





จำนวนนักเรียน หลักสูตรประกาศนียบัตรวิชาชีพ ชั้นปีที่ ๑ (ปวช.๑) ภาคเรียนที่ ๑/๒๕๖๓  
(จำแนกตามสาขางาน และเพศ)

หน่วย : คน

ที่	สาขางาน	ชาย	หญิง	รวม
<b>๑. ประเภทวิชาพาณิชยกรรม</b>				
๑.๑	การบัญชี ๑	๑	๒๙	๓๐
๑.๒	การบัญชี ๒	๓	๒๗	๓๐
๑.๓	การบัญชี ๓	๒	๒๘	๓๐
๑.๔	การบัญชี ๔	-	๒๗	๒๗
๑.๕	การบัญชี ๕	-	๒๘	๒๘
๑.๖	การบัญชี ๖	๓	๒๗	๓๐
๑.๗	การตลาด ๑	๔	๓๘	๔๒
๑.๘	การตลาด ๒	๒	๒๕	๒๗
๑.๙	การเลขานุการ ๑	๑	๒๖	๒๗
๑.๑๐	การจัดการสำนักงาน	๑	๓๗	๓๘
๑.๑๑	คอมพิวเตอร์ธุรกิจ ๑	๖	๓๔	๔๐
๑.๑๒	คอมพิวเตอร์ธุรกิจ ๒	๘	๒๓	๓๑
๑.๑๓	คอมพิวเตอร์ธุรกิจ ๓	๑๑	๒๓	๓๔
๑.๑๔	ธุรกิจค้าปลีก CP ALL	๑	๒๐	๒๑
๑.๑๕	ธุรกิจค้าปลีกทั่วไปสมัยใหม่	๑	๑๔	๑๕
๑.๑๖	ภาษาต่างประเทศธุรกิจ MEP	๓	๔๕	๔๘
<b>รวมประเภทวิชาพาณิชยกรรม</b>		<b>๔๗</b>	<b>๔๕๑</b>	<b>๔๙๘</b>
<b>๒. ประเภทวิชาคหกรรม</b>				
๒.๑	แฟชั่นดีไซน์ต์	๓	๖	๙
๒.๒	เสื้อผ้าแฟชั่น	-	๕	๕
๒.๓	อาหารและโภชนาการ ๑	๘	๒๘	๓๖
๒.๔	อาหารและโภชนาการ ๒	๑๗	๑๘	๓๕
๒.๕	อาหารและโภชนาการ ๓	๗	๓๑	๔๐
๒.๖	อาหารและโภชนาการ ๔	๙	๓๐	๓๙
๒.๗	ธุรกิจดอกไม้และงานประดิษฐ์	-	๕	๕
๒.๘	คหกรรมเพื่อการโรงแรม	๓	๒๗	๓๐
<b>รวมประเภทวิชาคหกรรม</b>		<b>๔๙</b>	<b>๑๕๒</b>	<b>๒๐๑</b>





หน่วย : คน

ที่	สาขางาน	ชาย	หญิง	รวม
<b>๓. ประเภทวิชาอุตสาหกรรมท่องเที่ยว</b>				
๓.๑	การโรงแรม ๑ MEP	๒	๑๕	๑๗
๓.๒	การโรงแรม ๒	๑	๓๗	๔๐
๓.๓	การโรงแรม ๓	๓	๒๗	๓๐
๓.๔	การโรงแรม ๔	๓	๓๓	๓๖
๓.๕	การท่องเที่ยว	๘	๓๕	๔๓
<b>รวมประเภทวิชาอุตสาหกรรมท่องเที่ยว</b>		<b>๑๗</b>	<b>๑๔๙</b>	<b>๑๖๖</b>
<b>๔. ประเภทวิชาเทคโนโลยีสารสนเทศและการสื่อสาร</b>				
๔.๑	เทคโนโลยีสารสนเทศ	๑๐	๑๗	๒๗
<b>รวมประเภทวิชาเทคโนโลยีสารสนเทศและการสื่อสาร</b>		<b>๑๐</b>	<b>๑๗</b>	<b>๒๗</b>
<b>รวมนักเรียน ระดับชั้น ปวช.๑ ทั้งสิ้น</b>		<b>๑๒๓</b>	<b>๗๖๙</b>	<b>๘๙๒</b>

ที่มา : งานทะเบียน (ข้อมูล ณ วันที่ ๒๕ กรกฎาคม ๒๕๖๓)





จำนวนนักเรียน หลักสูตรประกาศนียบัตรวิชาชีพ ชั้นปีที่ ๒ (ปวช.๒) ภาคเรียนที่ ๑/๒๕๖๓  
(จำแนกตามสาขางาน และเพศ)

หน่วย : คน

ที่	สาขางาน	ชาย	หญิง	รวม
<b>๑. ประเภทวิชาพาณิชยกรรม</b>				
๑.๑	การบัญชี ๑	๑	๓๒	๓๓
๑.๒	การบัญชี ๒	๒	๓๐	๓๒
๑.๓	การบัญชี ๓	๒	๓๐	๓๒
๑.๔	การบัญชี ๔	-	๓๐	๓๐
๑.๕	การบัญชี ๕	๒	๒๘	๓๐
๑.๖	การบัญชี ๖	-	๒๕	๒๕
๑.๗	การตลาด ๑	๒	๒๕	๒๗
๑.๘	การตลาด ๒	๑	๒๗	๒๘
๑.๙	การเลขานุการ ๑	-	๒๕	๒๕
๑.๑๐	การจัดการสำนักงาน	-	๒๙	๒๙
๑.๑๑	คอมพิวเตอร์ธุรกิจ ๑	๔	๓๐	๓๔
๑.๑๒	คอมพิวเตอร์ธุรกิจ ๒	๔	๒๗	๓๑
๑.๑๓	คอมพิวเตอร์ธุรกิจ ๓	๗	๒๖	๓๓
๑.๑๔	ธุรกิจค้าปลีกทั่วไปสมัยใหม่ ๑	๑	๑๑	๑๒
๑.๑๕	ธุรกิจค้าปลีกทั่วไปสมัยใหม่ ๒	๓	๙	๑๒
๑.๑๖	ภาษาต่างประเทศธุรกิจ MEP	๓	๒๖	๒๙
<b>รวมประเภทวิชาพาณิชยกรรม</b>		<b>๓๒</b>	<b>๔๑๐</b>	<b>๔๔๒</b>
<b>๒. ประเภทวิชาคหกรรม</b>				
๒.๑	แฟชั่นดีไซน์	๕	๔	๙
๒.๒	เสื้อผ้าแฟชั่น	๑	๔	๕
๒.๓	อาหารและโภชนาการ ๑	๙	๒๖	๓๕
๒.๔	อาหารและโภชนาการ ๒	๑๐	๒๕	๓๕
๒.๕	อาหารและโภชนาการ ๓	๑๑	๒๒	๓๓
๒.๖	อาหารและโภชนาการ ๔	๑๒	๒๓	๓๕
๒.๗	ธุรกิจดอกไม้และงานประดิษฐ์	-	๙	๙
๒.๘	คหกรรมเพื่อการโรงแรม	๒	๓๖	๓๘
<b>รวมประเภทวิชาคหกรรม</b>		<b>๕๐</b>	<b>๑๔๙</b>	<b>๑๙๙</b>





หน่วย : คน

ที่	สาขางาน	ชาย	หญิง	รวม
<b>๓. ประเภทวิชาอุตสาหกรรมท่องเที่ยว</b>				
๓.๑	การโรงแรม ๑ MEP	-	๒๑	๒๑
๓.๒	การโรงแรม ๒	๒	๓๑	๓๓
๓.๓	การโรงแรม ๓	๒	๓๓	๓๕
๓.๔	การโรงแรม ๔	๓	๓๐	๓๓
๓.๕	การท่องเที่ยว	๓	๒๘	๓๑
<b>รวมประเภทวิชาอุตสาหกรรมท่องเที่ยว</b>		<b>๑๐</b>	<b>๑๔๓</b>	<b>๑๕๓</b>
<b>๔. ประเภทวิชาเทคโนโลยีสารสนเทศและการสื่อสาร</b>				
๔.๑	เทคโนโลยีสารสนเทศ	๑๖	๑๒	๒๘
<b>รวมประเภทวิชาเทคโนโลยีสารสนเทศและการสื่อสาร</b>		<b>๑๖</b>	<b>๑๒</b>	<b>๒๘</b>
<b>รวมนักเรียน ระดับชั้น ปวช.๒ ทั้งสิ้น</b>		<b>๑๐๘</b>	<b>๗๑๔</b>	<b>๘๒๒</b>

ที่มา : งานทะเบียน (ข้อมูล ณ วันที่ ๒๕ กรกฎาคม ๒๕๖๓)





จำนวนนักเรียน หลักสูตรประกาศนียบัตรวิชาชีพ ชั้นปีที่ ๓ (ปวช.๓) ภาคเรียนที่ ๑/๒๕๖๓  
(จำแนกตามสาขางาน และเพศ)

หน่วย : คน

ที่	สาขางาน	ชาย	หญิง	รวม
<b>๑. ประเภทวิชาพาณิชยกรรม</b>				
๑.๑	การบัญชี ๑	-	๒๘	๒๘
๑.๒	การบัญชี ๒	-	๓๐	๓๐
๑.๓	การบัญชี ๓	๓	๓๑	๓๔
๑.๔	การบัญชี ๔	-	๒๗	๒๗
๑.๕	การบัญชี ๕	-	๒๗	๒๗
๑.๖	การตลาด ๑	๓	๒๖	๒๙
๑.๗	การตลาด ๒	-	๓๕	๓๕
๑.๘	การเลขานุการ ๑	-	๒๖	๒๖
๑.๙	การเลขานุการ ๒	-	๒๘	๒๘
๑.๑๐	คอมพิวเตอร์ธุรกิจ ๑	-	๒๗	๒๗
๑.๑๑	คอมพิวเตอร์ธุรกิจ ๒	๗	๒๘	๓๕
๑.๑๒	คอมพิวเตอร์ธุรกิจ ๓	๓	๓๐	๓๓
๑.๑๓	คอมพิวเตอร์ธุรกิจ ๔	๓	๓๑	๓๔
๑.๑๔	ธุรกิจค้าปลีกทั่วไป (ทวิภาคี)	๑	๖	๗
๑.๑๕	ธุรกิจค้าปลีกร้านสะดวกซื้อ (ทวิภาคี)	๑	๒๐	๒๑
๑.๑๖	ภาษาต่างประเทศธุรกิจ MEP	๕	๓๐	๓๕
<b>รวมประเภทวิชาพาณิชยกรรม</b>		<b>๒๖</b>	<b>๔๓๐</b>	<b>๔๕๖</b>
<b>๒. ประเภทวิชาคหกรรม</b>				
๒.๑	แฟชั่นดีไซน์	-	๖	๖
๒.๒	เสื้อผ้าแฟชั่น	-	๒	๒
๒.๓	อาหารและโภชนาการ ๑	๑๒	๓๑	๔๓
๒.๔	อาหารและโภชนาการ ๒	๑๐	๒๑	๓๑
๒.๕	อาหารและโภชนาการ ๓	๘	๒๔	๓๒
๒.๖	อาหารและโภชนาการ ๔	๙	๓๐	๓๙
๒.๗	ธุรกิจดอกไม้และงานประดิษฐ์	๒	๑๒	๑๔
๒.๘	คหกรรมเพื่อการโรงแรม	๑	๓๔	๓๕
<b>รวมประเภทวิชาคหกรรม</b>		<b>๔๒</b>	<b>๑๖๐</b>	<b>๒๐๒</b>







หน่วย : คน

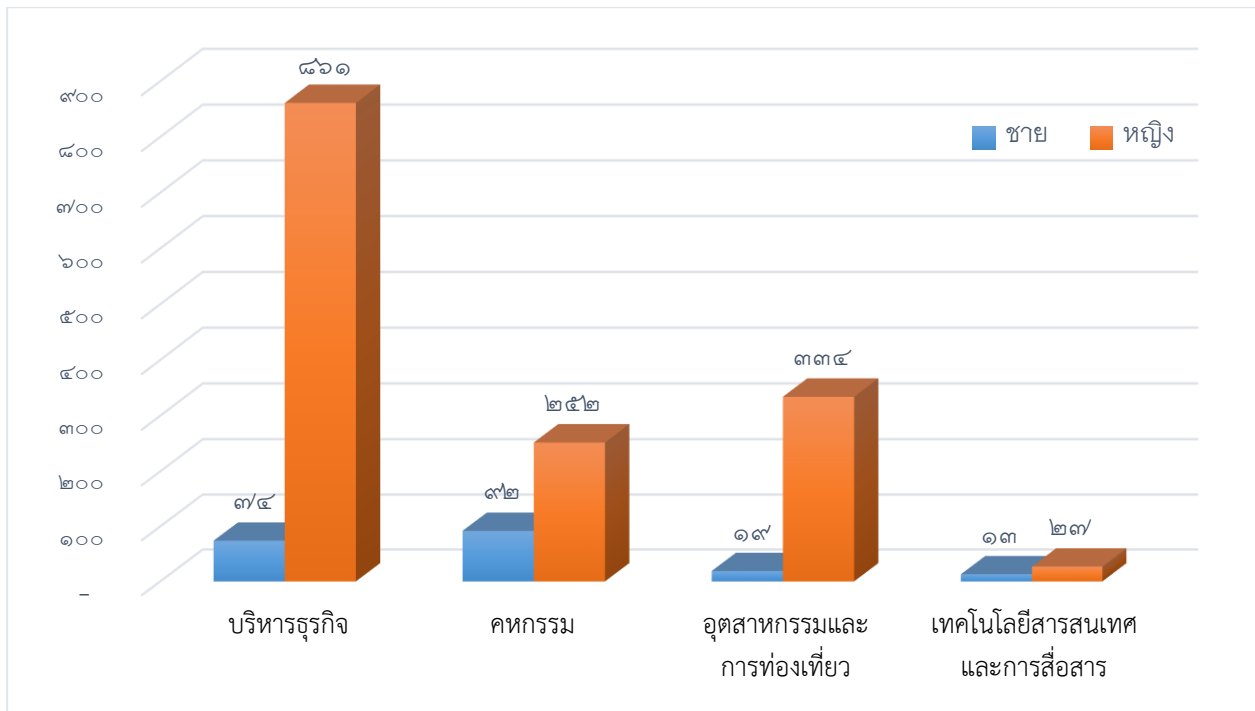
ที่	สาขางาน	ชาย	หญิง	รวม
<b>๓. ประเภทวิชาอุตสาหกรรมท่องเที่ยว</b>				
๓.๑	การโรงแรม ๑ MEP	๑	๒๐	๒๑
๓.๒	การโรงแรม ๒	๓	๓๖	๓๙
๓.๓	การโรงแรม ๓	๓	๓๔	๓๗
๓.๔	การโรงแรม ๔	-	๓๙	๓๙
๓.๕	การท่องเที่ยว ๑	๓	๒๒	๒๕
<b>รวมประเภทวิชาอุตสาหกรรมท่องเที่ยว</b>		<b>๑๐</b>	<b>๑๕๑</b>	<b>๑๖๑</b>
<b>๔. ประเภทวิชาเทคโนโลยีสารสนเทศและการสื่อสาร</b>				
เทคโนโลยีสารสนเทศ		๑๘	๑๑	๒๙
<b>รวมประเภทวิชาเทคโนโลยีสารสนเทศและการสื่อสาร</b>		<b>๑๘</b>	<b>๑๑</b>	<b>๒๙</b>
<b>รวมนักเรียน ระดับชั้น ปวช.๓ ทั้งสิ้น</b>		<b>๙๖</b>	<b>๗๕๒</b>	<b>๘๔๘</b>

ที่มา : งานทะเบียน (ข้อมูล ณ วันที่ ๒๕ กรกฎาคม ๒๕๖๓)





จำนวนนักศึกษา หลักสูตรประกาศนียบัตรวิชาชีพชั้นสูง (ปวส.) ภาคเรียนที่ ๑/๒๕๖๓  
(จำแนกตามสาขางาน และเพศ)



หน่วย : คน

ที่	ประเภทวิชา	ภาคเรียนที่ ๑/๒๕๖๒		รวม
		ชาย	หญิง	
๑	บริหารธุรกิจ	๗๔	๘๖๑	๙๓๕
๒	คหกรรม	๙๒	๒๕๒	๓๔๔
๓	อุตสาหกรรมและการท่องเที่ยว	๑๙	๓๓๔	๓๕๓
๔	เทคโนโลยีสารสนเทศและการสื่อสาร	๑๓	๒๗	๔๐
รวมนักศึกษา ระดับ ปวส. (จำนวน ๖๙ ห้องเรียน)		๑๙๘	๑,๔๗๔	๑,๖๗๒

ที่มา : งานทะเบียน (ข้อมูล ณ วันที่ ๒๕ กรกฎาคม ๒๕๖๓)





จำนวนนักเรียน หลักสูตรประกาศนียบัตรวิชาชีพชั้นสูง ชั้นปีที่ ๑ (ปวส.๑)  
ภาคเรียนที่ ๑/๒๕๖๓ (จำแนกตามสาขางาน และเพศ)

หน่วย : คน

ที่	สาขางาน	ชาย	หญิง	รวม
<b>๑. ประเภทวิชาบริหารธุรกิจ</b>				
๑.๑	การบัญชี ๑	-	๓๔	๓๔
๑.๒	การบัญชี ๒	-	๒๖	๒๖
๑.๓	การบัญชี ๓	๑	๑๕	๑๖
๑.๔	การบัญชี ๔	๑	๓๔	๓๕
๑.๕	การบัญชี ๕	๓	๒๙	๓๒
๑.๖	การบัญชี ๖ (ม.๖)	-	๒๖	๒๖
๑.๗	การบัญชี ๗ (ทวิภาคี)	๑	๒๙	๓๐
๑.๘	การตลาด ๑	๔	๑๖	๒๐
๑.๙	การตลาด ๒	๑	๒๐	๒๑
๑.๑๐	การเลขานุการ	-	๑๔	๑๔
๑.๑๑	การเลขานุการ (ทวิภาคี)	-	๒๐	๒๐
๑.๑๒	ธุรกิจดิจิทัล	๑	๓๓	๓๔
๑.๑๓	ดิจิทัลมีเดีย	๙	๑๑	๒๐
๑.๑๔	โมบายแอปพลิเคชันทางธุรกิจ	๑๕	๑๕	๓๐
๑.๑๕	ธุรกิจค้าปลีกสมัยใหม่ ๑ (ทวิภาคี)	๒	๗	๙
๑.๑๖	ธุรกิจค้าปลีกสมัยใหม่ ๒ (ทวิภาคี)	-	๑๒	๑๒
๑.๑๗	ภาษาต่างประเทศ MEP	๑	๖	๗
๑.๑๘	การจัดการโลจิสติกส์	-	๒๙	๒๙
๑.๑๙	การจัดการทั่วไป	๑	๓๕	๓๖
๑.๒๐	การจัดการสำนักงาน	๒	๒๕	๒๗
<b>รวมประเภทวิชาบริหารธุรกิจ</b>		<b>๔๒</b>	<b>๔๓๖</b>	<b>๔๗๘</b>
<b>๒. ประเภทวิชาคหกรรม</b>				
๒.๑	แพทเทิร์นเสื้อผ้าและเครื่องแต่งกาย	๒	๕	๗
๒.๒	อาหารและโภชนาการ ๑ (ทวิภาคี)	๕	๓๕	๔๐
๒.๓	อาหารและโภชนาการ ๒ (ทวิภาคี)	๖	๓๓	๓๙
๒.๔	อาหารและโภชนาการ ๓ (ม.๖ : ทวิภาคี)	๗	๒๔	๓๑
๒.๕	การประกอบอาหารในเรือเดินทะเลระหว่างประเทศ (ทวิภาคี)	๒๑	-	๒๑

หน่วย : คน





ที่	สาขางาน	ชาย	หญิง	รวม
<b>๒. ประเภทวิชาคหกรรม</b>				
๒.๖	การจัดการธุรกิจดอกไม้และงานประดิษฐ์ (ทวิภาคี)	๓	๑๑	๑๔
๒.๗	การจัดการคหกรรมเพื่อการโรงแรม (ทวิภาคี)	-	๒๑	๒๑
<b>รวมประเภทวิชาคหกรรม</b>		<b>๕๒</b>	<b>๑๓๑</b>	<b>๑๗๓</b>
<b>๓. ประเภทวิชาอุตสาหกรรมท่องเที่ยว</b>				
๓.๑	บริการอาหารและเครื่องดื่ม ๑ (ทวิภาคี)	๑	๒๙	๓๐
๓.๒	บริการอาหารและเครื่องดื่ม ๒ (ทวิภาคี)	๒	๒๖	๒๘
๓.๓	บริการอาหารและเครื่องดื่ม ๓ (ทวิภาคี)	๑	๓๑	๓๒
๓.๔	บริการอาหารและเครื่องดื่ม ๔ (ม.๖ : ทวิภาคี)	๖	๓๕	๔๑
๓.๕	การท่องเที่ยว (ทวิภาคี)	๑	๒๖	๒๗
<b>รวมประเภทวิชาอุตสาหกรรมท่องเที่ยว</b>		<b>๑๑</b>	<b>๑๔๗</b>	<b>๑๕๘</b>
<b>๔. ประเภทวิชาเทคโนโลยีสารสนเทศและการสื่อสาร</b>				
๔.๑	นักพัฒนาซอฟต์แวร์คอมพิวเตอร์	๖	๖	๑๒
<b>รวมประเภทวิชาเทคโนโลยีสารสนเทศและการสื่อสาร</b>		<b>๖</b>	<b>๖</b>	<b>๑๒</b>
<b>รวมนักศึกษา ระดับชั้น ปวส.๑ ทั้งสิ้น</b>		<b>๑๑๑</b>	<b>๗๒๐</b>	<b>๘๓๑</b>

ที่มา : งานทะเบียน (ข้อมูล ณ วันที่ ๒๕ กรกฎาคม ๒๕๖๓)





จำนวนนักเรียน หลักสูตรประกาศนียบัตรวิชาชีพชั้นสูง ชั้นปีที่ ๒ (ปวส.๒)  
ภาคเรียนที่ ๑/๒๕๖๓ (จำแนกตามสาขางาน และเพศ)

หน่วย : คน

ที่	สาขางาน	ชาย	หญิง	รวม
<b>๑. ประเภทวิชาบริหารธุรกิจ</b>				
๑.๑	การบัญชี ๑	-	๓๒	๓๒
๑.๒	การบัญชี ๒	-	๓๐	๓๐
๑.๓	การบัญชี ๓	-	๒๘	๒๘
๑.๔	การบัญชี ๔	-	๓๒	๓๒
๑.๕	การบัญชี ๕	๕	๒๕	๓๐
๑.๖	การบัญชี ๖ (ม.๖)	-	๒๑	๒๑
๑.๗	การบัญชี ๗ (ทวิภาคี)	๑	๒๒	๒๓
๑.๘	การตลาด ๑	๕	๒๘	๓๓
๑.๙	การตลาด ๒	๑	๑๔	๑๕
๑.๑๐	การเลขานุการ	-	๑๒	๑๒
๑.๑๑	การเลขานุการ (ทวิภาคี)	-	๑๓	๑๓
๑.๑๒	คอมพิวเตอร์ธุรกิจ ๑	๖	๒๗	๓๓
๑.๑๓	คอมพิวเตอร์ธุรกิจ ๒	๑	๒๕	๒๖
๑.๑๔	คอมพิวเตอร์ธุรกิจ ๓	๗	๑๙	๒๖
๑.๑๕	ธุรกิจค้าปลีกทั่วไป (ทวิภาคี)	-	๖	๖
๑.๑๖	ธุรกิจค้าปลีกร้านสะดวกซื้อ (ทวิภาคี)	๑	๔	๕
๑.๑๗	ภาษาต่างประเทศธุรกิจ MEP	๑	๑๓	๑๔
๑.๑๘	การจัดการโลจิสติกส์	-	๑๖	๑๖
๑.๑๙	การจัดการโลจิสติกส์ ๒	-	๑๔	๑๔
๑.๒๐	การจัดการทั่วไป	๑	๒๘	๒๙
๑.๒๑	การจัดการสำนักงาน	๓	๑๖	๑๙
<b>รวมประเภทวิชาบริหารธุรกิจ</b>		<b>๓๒</b>	<b>๔๒๕</b>	<b>๔๕๗</b>
<b>๒. ประเภทวิชาคหกรรม</b>				
๒.๑	เทคโนโลยีแฟชั่นและสิ่งทอ (ทวิภาคี)	๑	๓	๔
๒.๒	เทคโนโลยีออกแบบแฟชั่นและสิ่งทอ (ทวิภาคี)	๑	๔	๕
๒.๓	อาหารและโภชนาการ ๑ (ทวิภาคี)	๖	๓๑	๓๗
๒.๔	อาหารและโภชนาการ ๒ (ทวิภาคี)	๖	๓๒	๓๘
๒.๕	อาหารและโภชนาการ ๓ (ม.๖ : ทวิภาคี)	๖	๒๔	๓๐





หน่วย : คน

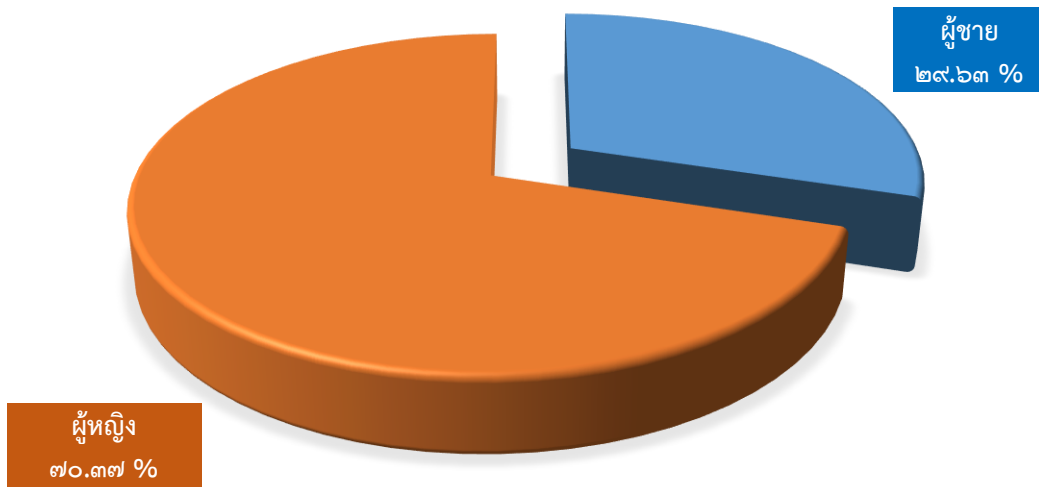
ที่	สาขางาน	ชาย	หญิง	รวม
<b>๒. ประเภทวิชาคหกรรม</b>				
๒.๖	การประกอบอาหารในเรือเดินทะเลระหว่างประเทศ (ทวิภาคี)	๑๗	-	๑๗
๒.๗	การจัดการธุรกิจดอกไม้และงานประดิษฐ์ (ทวิภาคี)	๓	๙	๑๒
๒.๘	การจัดการคหกรรมเพื่อการโรงแรม (ทวิภาคี)	-	๑๘	๑๘
<b>รวมประเภทวิชาคหกรรม</b>		<b>๔๐</b>	<b>๑๒๑</b>	<b>๑๖๑</b>
<b>๓. ประเภทวิชาอุตสาหกรรมท่องเที่ยว</b>				
๓.๑	บริการอาหารและเครื่องดื่ม ๑ (ทวิภาคี)	๒	๓๒	๓๔
๓.๒	บริการอาหารและเครื่องดื่ม ๒ (ทวิภาคี)	๒	๓๒	๓๔
๓.๓	บริการอาหารและเครื่องดื่ม ๓ (ทวิภาคี)	๒	๓๐	๓๒
๓.๔	บริการอาหารและเครื่องดื่ม ๔ (ม.๖ : ทวิภาคี)	๒	๔๓	๔๕
๓.๕	การบริการบนเรือสำราญ MEP (ทวิภาคี)	-	๑๕	๑๕
๓.๖	การท่องเที่ยว (ทวิภาคี)	-	๓๕	๓๕
<b>รวมประเภทวิชาอุตสาหกรรมท่องเที่ยว</b>		<b>๘</b>	<b>๑๘๗</b>	<b>๑๙๕</b>
<b>๔. ประเภทวิชาเทคโนโลยีสารสนเทศและการสื่อสาร</b>				
๔.๑	เทคโนโลยีสารสนเทศ ๑	๗	๒๑	๒๘
<b>รวมประเภทวิชาเทคโนโลยีสารสนเทศและการสื่อสาร</b>		<b>๗</b>	<b>๒๑</b>	<b>๒๘</b>
<b>รวมนักศึกษา ระดับชั้น ปวส.๒ ทั้งสิ้น</b>		<b>๘๗</b>	<b>๗๕๔</b>	<b>๘๔๑</b>

ที่มา : งานทะเบียน (ข้อมูล ณ วันที่ ๒๕ กรกฎาคม ๒๕๖๓)





จำนวนนักเรียน หลักสูตรประกาศนียบัตรเตรียมอาชีวศึกษา (ปตอ.) ภาคเรียนที่ ๑/๒๕๖๓  
(จำแนกตามสาขางาน และเพศ)



หน่วย : คน

ที่	ประเภทวิชา	ภาคเรียนที่ ๑/๒๕๖๒		รวม
		ชาย	หญิง	
๑	เตรียมอาชีวศึกษา	๓๒	๗๖	๑๐๘
รวมนักเรียน ระดับชั้น ปตอ. (จำนวน ๓ ห้องเรียน)		๓๒	๗๖	๑๐๘

ที่มา : งานทะเบียน (ข้อมูล ณ วันที่ ๒๕ กรกฎาคม ๒๕๖๓)



จำนวนนักเรียน หลักสูตรประกาศนียบัตรเตรียมอาชีวศึกษา (ปตอ.)  
ชั้นปีที่ ๒ และชั้นปีที่ ๓ ภาคเรียนที่ ๑/๒๕๖๓ (จำแนกตามสาขางาน และเพศ)

หน่วย : คน

ที่	สาขางาน	ชาย	หญิง	รวม
<b>๑. ประเภทวิชาเตรียมอาชีวศึกษา</b>				
๑.๑	เตรียมอาชีวศึกษา (ปตอ.๒)	๑๓	๒๕	๓๘
๑.๒	เตรียมอาชีวศึกษา (ปตอ.๓ ก.๑)	๘	๒๖	๓๔
๑.๓	เตรียมอาชีวศึกษา (ปตอ.๓ ก.๒)	๑๑	๒๕	๓๖
รวมประเภทวิชาเตรียมอาชีวศึกษา		๓๒	๗๖	๑๐๘
รวมนักเรียน ระดับชั้น ปตอ. ทั้งสิ้น		๓๒	๗๖	๑๐๘

ที่มา : งานทะเบียน (ข้อมูล ณ วันที่ ๒๕ กรกฎาคม ๒๕๖๓)

